

NÁVOD NA MONTÁŽ A POUŽITIE

HERZ Kompletné sety "H"

3766/3020

Oblasť použitia

Pre kompaktné vykurovacie telesá v teplovodných vykurovacích sústavách s jedno- alebo dvojrúrkovým rozvodom z ocele, medi alebo plastu. Pre závitové rúrky a vnútorný závit R 1/2 sa môžu použiť jednotlivé uzatváracie ventily HERZ-RL-5 a HERZ-RL-1.

Spôsoby zabudovania

Bypasy a jednotlivé uzatváracie ventily v poniklovanom vyhotovení tvoria uzatvárateľný spoj medzi kompaktným vykurovacím telesom a rúrkovým rozvodom. Vyrábajú sa ako priame alebo rohové, takže medzi nimi môžeme pripojiť všetky rúrkové rozvody vychádzajúce zdola alebo zozadu zo steny. Prechodky ako prípoje rúrky treba objednávať samostatne.

Konštrukčné zvláštnosti bypasov

Bypasy sú z výroby nastavené pre jednorúrkové sústavy na 40 %-ný pomer zatekania do telesa a môžu byť kedykoľvek prestavené na iný pomer zatekania (dvojrúrková sústava = 100%). Na strane telesa sú dve presuvné prievlečné matice a plocho tesnený prípoj. Pribalené sú dve vsuvky (1 3002 01) pre Rp 1/2 alebo dva kuželové prstence (1 3001 01). Uzatvorený bypas je možné predmontovať na rúrkový rozvod, sústavu napustiť a tlakovo odskúšať a telesá osadiť až po ukončení interiérových prác (maľovanie, tapetovanie). Vykurovacie telesá možno vypustiť a demontovať aj keď je sústava pod tlakom.

Konštrukčné zvláštnosti jednotlivých uzatváracích ventilov

Jednotlivé uzatváracie ventily sa používajú v dvojrúrkových sústavách, ak nie je potrebný skrat pevné spojenie medzi prívodom a spiatočkou, alebo je osový rozstup prípojov VT iný, ako 50 mm. Aj u uzatváracích ventilov je vhodné dávať vypúšťanie do spiatočky.

Montáž na vykurovacie teleso

Bypasy sa montujú na vykurovacie teleso s použitím vsuviek 1 3002 01 (Rp 1/2) plocho tesnených alebo s použitím kuželových prstencov 1 3001 01. Vďaka plocho tesnenému vyhotoveniu sa dajú vyrovnáť tolerancie rúrky. Pri použití modelov so vsuvkou 1 3002 12 sa vsuvky naskrutkujú do telesa rukou a dotiahnu vhodným náradím o 1/2 až 1 3/4 otáčky (krútiaci moment 15 Nm). Tým je intenzívne formované namontované klinové tesnenie. Potom sa rukou naskrutkuje pripájacia sústava HERZ 3000 a dotiahne kľúčom (SW30) ca. o 1/2 otáčky (krútiaci moment 20 Nm). Pri použití vsuviek s kuželovým prstencom (1 3002 31) sa tieto taktiež naskrutkujú rukou a dotiahnu o ca 3/8 otáčky (krútiaci moment 15 Nm).

Prievlečné matice treba kvôli ochrane gumových tesnení dotiahnuť len zľahka vidlicovým kľúčom SW30. Jednotlivé uzatváracie ventily sú vyhotovené ako kovovo tesniace a vybavené šesťhrannou presuvnou maticou SW 30 na pripojenie VT so závitom G 3/4. U ventilov s kuželovým tesnením pre závit Rp 1/2 sa používajú vsuvky a ventily sa montujú jednoducho za použitia kľúča 1 6680 00. U predmontovaných bypasov a ventilov je potrebné chrániť resp. zakryť nahor otočené tesniace plochy a matice až do namontovania vykurovacích telies. Predbežná norma DIN V3838 „Eurokonus“, pripájací závit G 3/4 A s vnútorným kuželom V súčasnosti je platná predbežná norma DIN V3838, ktorá sa ešte do výjdenia konečne platnej normy môže meniť. Termín, dokedy musia všetky výrobky na trhu zodpovedať tejto norme je tiež zatiaľ v nedohľadne. Z bezpečnostných dôvodov treba zabrániť premiešavaniu produktov rôznych výrobcov u pripájaní armatúr a prechodiek, ak môžu vzniknúť pochybnosti o ich kombinovateľnosti. HERZ ponúka rozsiahly program produktov na pripojenie rúrky a zaručuje, že dnes aktuálne ako aj novo vyvinuté HERZ prechodky sa hodia presne k ventilom HERZ, vďaka čomu nie je potrebná kombinácia s cudzími produktami iných výrobcov. Keďže HERZ nemôže prebrať záruku za cudzie produkty, nevzťahuje sa na kombinácie s cudzími produktami záruka.

Montáž prechodiek na rúrku

Pri montáži prechodiek nepoužívať nastaviteľné kliešte („blicky“) alebo podobné náradie, ktoré môže spôsobiť oškodenie alebo deformácie prievlečnej matice. Oceľové alebo medené rúrky musia byť čisto okalibrované a odhrotované. Odporúčame použitie oporných objímok. Závit na matici možno pri montáži potrieť silikónovým olejom. Minerálne oleje poškodzujú tesniace O-krúžky. Dodržiavajte návod na montáž pribalený k prechodkám.

Volba vykurovacieho telesa

Bypasy sú určené pre všetky kompaktné vykurovacie telesá s osovým rozstupom rúrok 50 +/- 1,5mm s pripájacím závitom G 3/4 alebo Rp 1/2. Jednotlivými uzatváracími ventilmi môžeme okrem hore uvedených telies pripojiť aj všetky kompaktné vykurovacie telesá s osovou vzdialenosťou rúrok 45 mm k dvojrúrkovým sústavám.

NÁVOD NA MONTÁŽ A POUŽITIE

Termostatická hlavica HERZ

9220/7260

Funkcia

Termostatická hlavica HERZ je automatický regulátor priestorovej teploty, ktorý reguluje množstvo vody pretekajúce telesom v závislosti na teplote v miestnosti. Automatickým uzatváraním a otváraním ventilu môžeme udržiavať v priestore konštantnú teplotu na hodnote, ktorú sme si vopred zvolili na stupnici. Termostatické hlavice HERZ nie sú náročné na údržbu

Nastavenia

Stupnica na hlavici 9200/9220

Značenie	*	1	2	3	4	5	max.
cca °C	6	12	16	20	24	28	30

Stupnica na hlavici 7230/7260***

Značenie	*	1	2	3	4	5	6
cca °C	6	9,5	13	16,5	20	23,5	28

Odchýlky od týchto teplotných stupňov môžu závisieť od spôsobu zabudovania do sústavy a jej parametrov. Pokiaľ sústava nedosahuje požadované parametre, obráťte sa na svojho inštalátora resp. technika.

Komfortné nastavenie

pre 9230/9260

"3" pre 9200/9220

"4" pre 7230/7260

Zodpovedá asi 20°C teploty v priestore a predstavuje optimum medzi pohodou, šetrením energiou a komfortom.

Protimrazová ochrana " * "

Automaticky otvára ventil pri poklese teploty na 6°C, čím zamedzuje zamrznutiu sústavy.

Zabezpečenie proti odcudzeniu

Ako zabezpečenie proti odcudzeniu slúži objímka so strmeňmi, ktorá sa montuje na maticu na hlavici. Presný typ objímky pre konkrétnu hlavici vám poradia naši technici.

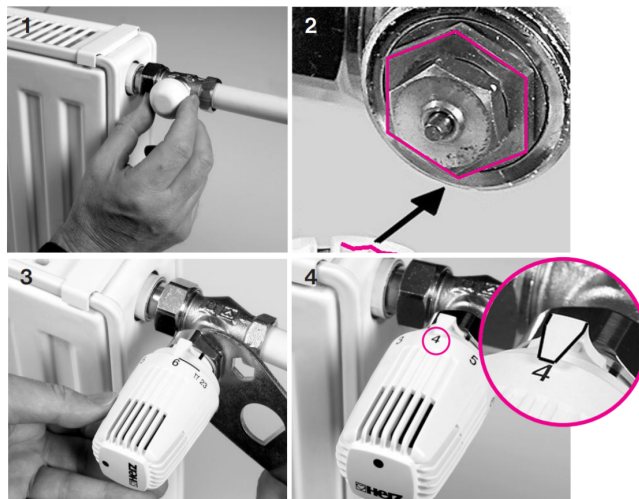
Tip na šetrenie

Počas vetrania nastavte hlavicu do polohy „0“ alebo „*“, inak bude reagovať na prúdiaci studený vzduch. Miestnosť vetrajte intenzívne a krátko!

Letné nastavenie

Po skončení vykurovacej sezóny otočte hlavicu proti smeru hodinových ručičiek, čím ju úplne otvoríte a zamedzíte tým usádzaniu nečistôt na sedle ventilu.

Montáž



1. Sňať krytku alebo ručnú hlavicu zo spodnej časti termostatického ventilu
2. Termostatickú hlavicu nasadiť v polohe „úplne otvorená“ (nastavenie z výroby) na spodný diel termostatu tak, aby zapadla poistka proti otočeniu a stupnica bola dobre viditeľná.
3. Prevlečenú maticu naskrutkovať a mierne dotiahnuť (kľúč SW 30).
4. Vyskúšať funkčnosť hlavice

Skryté ohraničenie a blokovanie

Umiestnením jedného alebo dvoch zárezkových kolíkov môžeme neviditeľne ohraničiť alebo blokovat rozsah otáčania tak, aby ho neoprávnená osoba nemohla zmeniť. Zárezkové kolíky sú v ponuke ako príslušenstvo, sada č. výrobku 1 9551 xx. Presný postup ako použiť zárezkové kolíky nájdete na našom webe u každej termostatickej hlavice vo forme video návodu.