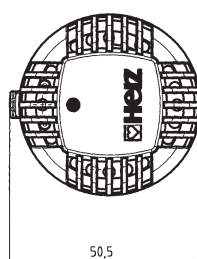
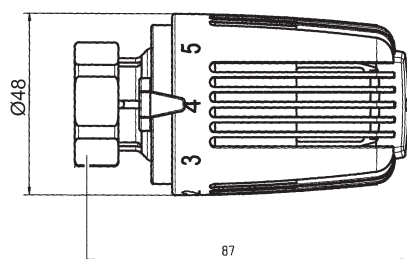


7230



7260

Termostatická hlavica HERZ

7230
7260



EN 215

1 **7230 06** Termostat na vykurovacie telesá s kvapalinovým snímačom (hydrosenzorom) s polohou „0“, možnosť nastavenia protimrazovej ochrany, s ohraničením a blokovaním rozsahu požadovanej hodnoty. Farba ručného kolieska: biela.

Vyhotovenia

7230

1 **7260 06** Termostat na vykurovacie telesá s kvapalinovým snímačom (hydrosenzorom) s automatickou protimrazovou ochranou, s ohraničením a blokovaním rozsahu požadovanej hodnoty. Farba ručného kolieska: biela.

7260

Rozsah požadovanej hodnoty **7230:** 0-28°C
7260: 6-28°C
Protimrazová ochrana 6°C
Termostat HERZ si nevyžaduje údržbu.

Prevádzkové údaje

Pre montáž na všetky ventily HERZ, ktoré sú určené na termostatickú prevádzku.

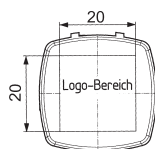
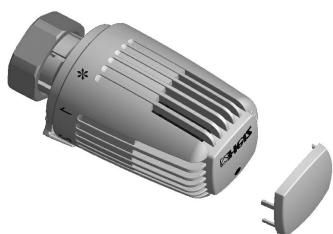
Použitie

Údaje ohľadne čísel výrobkov, rozmerov a formy dodávky ventilov HERZ sa nachádzajú v jednotlivých technických podkladoch.

Termostat HERZ slúži ako snímací a regulačný prvok. Zmenou objemu v kvapalinovom snímači HERZ sa pohne posúvacie vreteno ventilu.

Funkcia

Nasúvateľný Logo-Clip



Logo-Clip

Na požiadanie zákazníka s potlačou firemného loga

Vyhradujeme si právo na zmeny dané technickým pokrokom

Nastavením bodov na stupnici do polohy vyznačenej na ukazovateli sa dosiahnú v miestnosti približne teploty uvedené v tabuľke, pričom odchýlky v rozsahu niekoľkých teplotných stupňov (K) môžu súvisieť so spôsobom zabudovania a typu zariadenia.

Značka	*	1	2	3	4	5	6
°C	6	9,5	13	16,5	20	23,5	28

Možnosti nastavenia

7230/7260

Komfortné nastavenie „4“ zodpovedá teplote v miestnosti 20°C a zaručuje optimum z hľadiska tepelnej pohody a šetrenia energiou.

Komfortné nastavenie „4“

Pri nastavení „*“ sa pri teplote okolia ca. 6°C ventil samočinne otvorí a zabráni zamrznutiu zariadenia.

Protimrazová ochrana *

Pri nastavení „0“ sa termostatický ventil uzavrie a tým vyradí protimrazovú ochranu z prevádzky.

Uzavretie termostatu 7230

Po skončení vykurovacieho obdobia treba hlavicu otočením proti smeru pohybu hodinových ručičiek úplne otvoríť, čím sa zabráni usadzovaniu nečistôt na ventilovom sedle.

Letné nastavenie

Ako ochrana proti krádeži je v ponuke nasúvacia objímka 1 9552 03, ktorá sa namontuje s upevňovacou maticou.

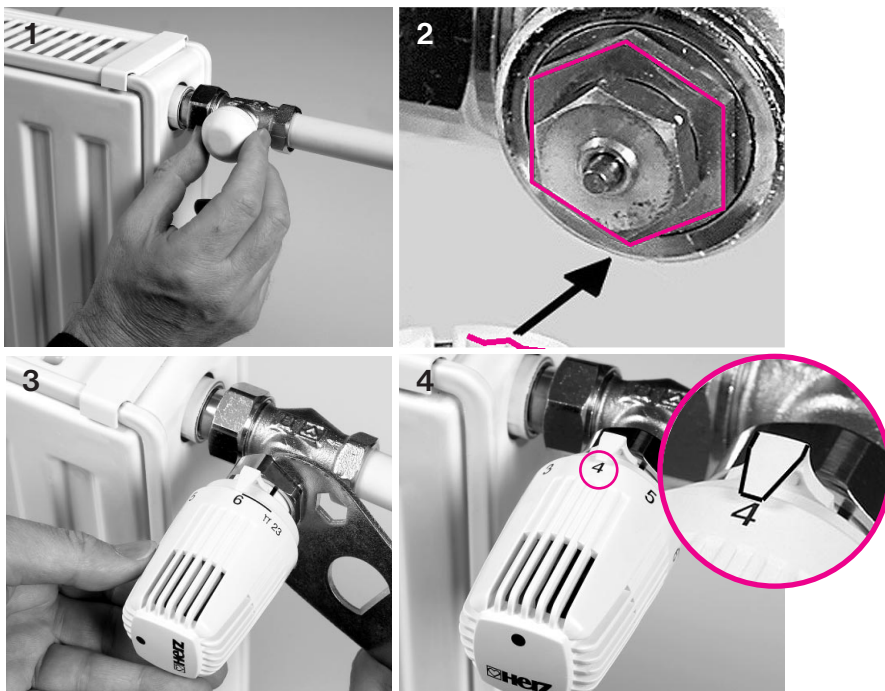
Ochrana proti krádeži

- 1 6640 00 univerzálny kľúč HERZ, na otvorenie ochranného prostriedku proti krádeži
- 1 6807 90 montážny kľúč HERZ-TS-90
- 1 9551 00 zarážkové kolíky na ohraničenie a zablokovanie rozsahu požadovanej hodnoty
- 1 9552 03 ochrana proti krádeži (nasúvacia objímka), otvoríť kľúčom 1 6640 00
- 1 7000 00 Logoclip bez potlača

Príslušenstvo

1. Sňať krytku alebo ručnú hlavicu zo spodnej časti termostatického ventilu.
2. Termostatickú hlavicu nasadiť v polohe „úplne otvorená“ (nastavenie z výroby) na spodný diel termostatu tak, aby zapadla poisťka proti otočeniu a stupnica bola dobre viditeľná.
3. Prevlečenú maticu naskrutkovať a mierne dotiahnuť (kľúč SW 30).
4. Vyskúšať funkčnosť hlavice (napr. hlavica je nastavená do polohy 4-komfortné nastavenie).

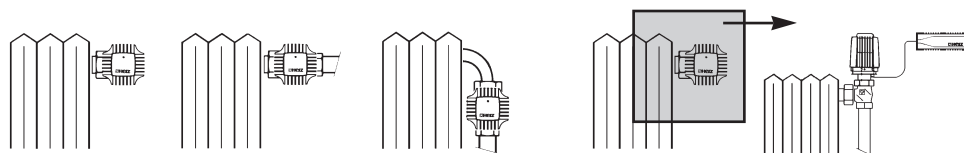
Montáž



Termostatickú hlavicu HERZ nevystavujte v žiadnom prípade priamemu slnečnému alebo tepelnému žiareniu (napr. v blízkosti televízneho prijímača). Ak je vykurovacie teleso zakryté obkladom alebo ťažkým závesom, tvorí sa v jeho blízkosti tepelná akumulácia zóna, v ktorej termostat nedokáže zachytiť teplotu v priestore a nedokáže ju ani regulovať. V takomto prípade treba použiť termostat HERZ s diaľkovým snímačom, resp. s diaľkovým nastavením.

- 7330** termostat HERZ s diaľkovým nastavením
- 7430** termostat HERZ s diaľkovým snímačom, s nastavením „0“
- 7460** termostat HERZ s diaľkovým snímačom, s automatickou protimrazovou ochranou

Presné technické údaje ohľadne týchto výrobkov sa nachádzajú v príslušných technických podkladoch.



Pokyny k zabudovaniu

Skryté ohraničenie alebo blokovanie

Umiestnením jedného alebo dvoch záračkových kolíkov môžeme neviditeľne ohraničiť alebo blokovat rozsah otáčania tak, aby ho neoprávnená osoba nemohla zmeniť.

Zaráčkové kolíky sú v ponuke ako príslušenstvo, sada č. výrobku 1 9551 00.

Postup:

Na spodnej strane termostatickej hlavice sa v oblasti sokla nachádza dierovaný krúžok určený na umiestnenie záračkových kolíkov.

- Hlavicu nastavi do požadovanej polohy ohraničenia, resp. blokovania.
- Na stupnici na hlavici sa medzi polohou „6“ a „ $\frac{1}{EN 215}$ “ nachádza čiara, ktorá označuje umiestnenie záračkových kolíkov, odporúča sa postupovať ako pri „ohraničení“.
- Hlavicu nastaviť na požadovanú hodnotu (obrázok 1).
- Ohraničenie hore: _____
kolík umiestniť v jednej úrovni s ľavým koncom čiary (obrázok 2).
- Ohraničenie dole: _____
kolík umiestniť v jednej úrovni s pravým koncom čiary (obrázok 3).
- Blokovanie na jedno nastavenie: _____
nasadiť jeden kolík na pravom a jeden na ľavom konci čiary (obrázok 4).
- záračkové kolíky sa zasúvajú až na doraz (hrubšia časť). Pomocou vhodného náradia sa dajú znovu odstrániť (kliešte s plochými čelustami).



obrázok 1



obrázok 2



obrázok 3



obrázok 4