

NÁVOD NA MONTÁŽ A POUŽITIE

HERZ - 3-cestný zmiešavací a rozdeľovací ventil 4037

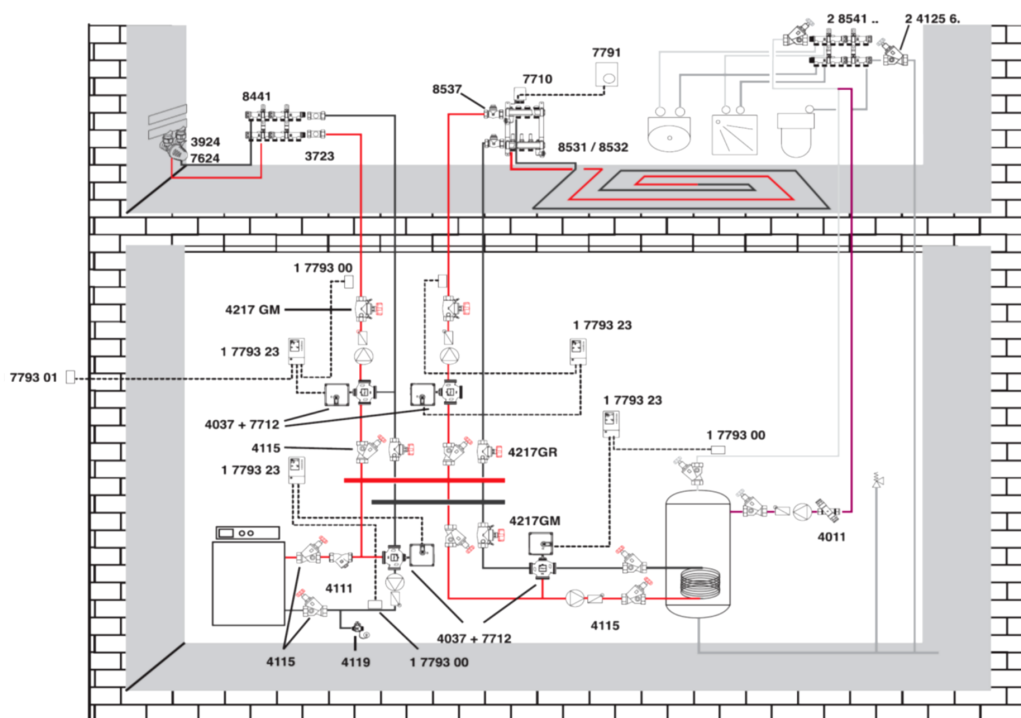
Vyhotovenie

3 cestný ventil s vonkajším závitom cylindrický podľa normy ISO 228/1, trieda B plocho tesniaci, prípojky rúr sa musia objednať osobitne, vreteno z ušľachtilej ocele, ventilový kužeľ z mosadze s tesniacim krúžkom zosilneným sklenou vatou, zátku s mosadze s EPDM o krúžkom, puzdro z mosadze cc 754 S. V porovnaní s bežne zabudovanými zmiešavačmi má osadenie zmiešavacieho ventilu 4037 tú výhodu, že nemá žiadne utesňovacie hrany a preto sa nemôže opotrebovať a nemôže vykazovať netesnosť. Aj po dlhoročnom užívaní zostane objem presakovanej vody na veľmi nízkej úrovni.

Oblasť použitia

3-cestný ventil sa môže použiť ako zmiešavací alebo rozdeľovací ventil k plynulej regulácii studenej, teplej vody alebo vzduchu. Spolu so servopohonom sa používa ako armatúra s nastaviteľnou charakteristikou (lineárnou alebo rovnopercentnou). Servopohon môže byť montovaný v ľubovoľnej polohe, s výnimkou závesnej montážnej polohy, tzn. servopohon je pod osou ventilu. Do servopohonu sa nesmie dostať žiaden kondenzát, kvapkajúca voda a pod. Prepojenie ventilu a servopohonu je možné bez justáže. Po napojení napätia na zdvih ventilu a zarážku ventilu sa pohon vyjustuje sám.

Príklad použitia

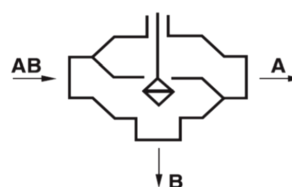


Montáž

Ventily sa v závislosti od účelu použitia (zmiešavacie alebo rozdeľovacie ventily) montujú do potrubného systému s použitím bežne dostupných skrutkových spojov s plochými tesneniami. Pri montáži treba zabrániť vniknutiu nečistôt do telesa ventilov. Ak sa čap vretena ventilu dotiahne, potom je vetva A – AB zablokovaná. Pri montáži je potrebné rešpektovať smer prúdenia média. Smer prúdenia média je vyznačený šípku na telese ventilu.



Zapojenie ako zmiešavací ventil



Zapojenie ako rozdeľovací ventil

