

# NÁVOD NA MONTÁŽ A POUŽITIE

## Termostatická hlavica HERZ s príložným snímačom 7420/7421/9420/9421

### Funkcia

HERZ Termostatická hlavica s príložným snímačom je proporcionálny regulátor pracujúci bez pomocnej energie. Určený je na teplotnú reguláciu média ako napr. obmedzenie prietoku média pri dosiahnutí nastavenej teploty vo vykurovacích systémoch.

Pri termostatickej hlavici s príložným snímačom sa teplota média sníma príložným snímačom, pričom pri zvyšovaní teploty média sa zväčšuje objem kvapaliny v kapilárnej rúrke, ktorá je prepojená s termostatickou hlavou.

V termostatickej hlavici sa tlak zväčšeného objemu kvapaliny prenáša na vlnovcový systém, ktorý následne uzatvára vreteno termostatického ventilu. Po vychladení média v potrubí vychladne aj kvapalina v kapilárnej rúrke a tlak na vlnovec v termostatickej hlavici sa zníži, uvoľní sa vreteno ventilu a ventil sa otvorí.

### Nastavenia

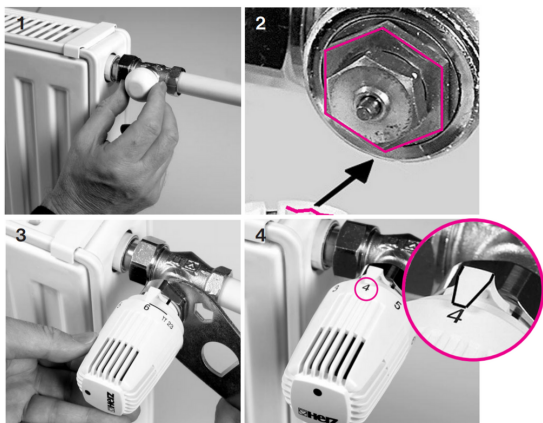
Na termostatickej hlavici sú priamo odčítateľné číslice, ktoré predstavujú stupne prednastavenia zodpovedajúce požadovanej teplote média.

Značenie na hlavici s pracovným rozsahom 20-50°C	1	2	3	4	5	6	7
Teplota média cca v °C	20	25	30	35	40	45	50

Značenie na hlavici s pracovným rozsahom 40-70°C	1	2	3	4	5	6	7
Teplota média cca v °C	40	45	50	55	60	65	70

Odchýlky od týchto teplotných stupňov môžu závisieť od spôsobu zabudovania do sústavy a jej parametrov. Pokiaľ sústava nedosahuje požadované parametre, obráťte sa na svojho inštalatéra resp. technika.

### Montáž



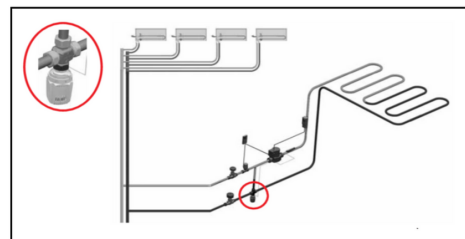
1. Sňať krytku alebo ručnú hlavicu zo spodnej časti termostatického ventilu
2. Termostatickú hlavicu nasadiť v polohe „úplne otvorená“ (nastavenie z výroby) na spodný diel termostatu tak, aby zapadla poistka proti otočeniu a stupnica bola dobre viditeľná.
3. Prevlečenú maticu naskrutkovať a mierne dotiahnuť (kľúč SW 30).
4. Vyskúšať funkčnosť hlavice otáčaním plastovej časti a nastavíme na nej požadovanú hodnotu podľa tabuľky.
5. Príložný snímač namontujeme pomocou pripojovacieho materiálu na potrubie alebo príložný snímač zasunieme do ponorného puzdra na potrubí, v zásobníku a pod.. V oboch prípadoch musí byť zabezpečený dokonalý prenos tepla medzi časťou systému, v ktorom snímame teplotu média a príložným snímačom.

### Zabezpečenie proti odcudzeniu

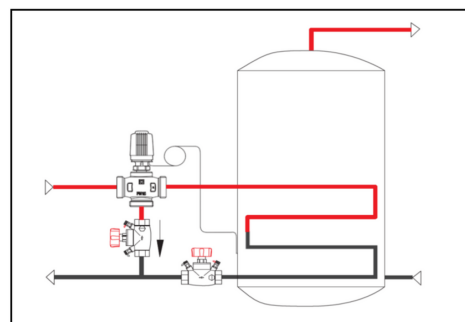
Na kovovú prevlečnú maticu, ktorou je termostatická hlavica upevnená k ventilu, je možné nasadiť plastový ochranný krúžok (1 9552 03 - M28x1,5 / 1 9552 98 - M30x1,5). Nasadením ochranného krúžku na kovovú maticu a zacvaknutím zabránime odskrutkovaniu z ventilu. Objednáva sa samostatne. K otvoreniu tejto poistky je potrebný univerzálny kľúč 1 6640 00.

### Príklady použitia

Regulácia teploty vykurovacej vody v podlahovom vykurovaní na konštantnú teplotu



Regulácia teploty teplej pitnej vody v zásobníku teplej pitnej vody.



[www.herz.sk](http://www.herz.sk)



HERZ, spol. s r.o.. Priemyselná 3131, Bernolákovo, tel: 02/ 6241 19 10

Technické zmeny vyhradené!