

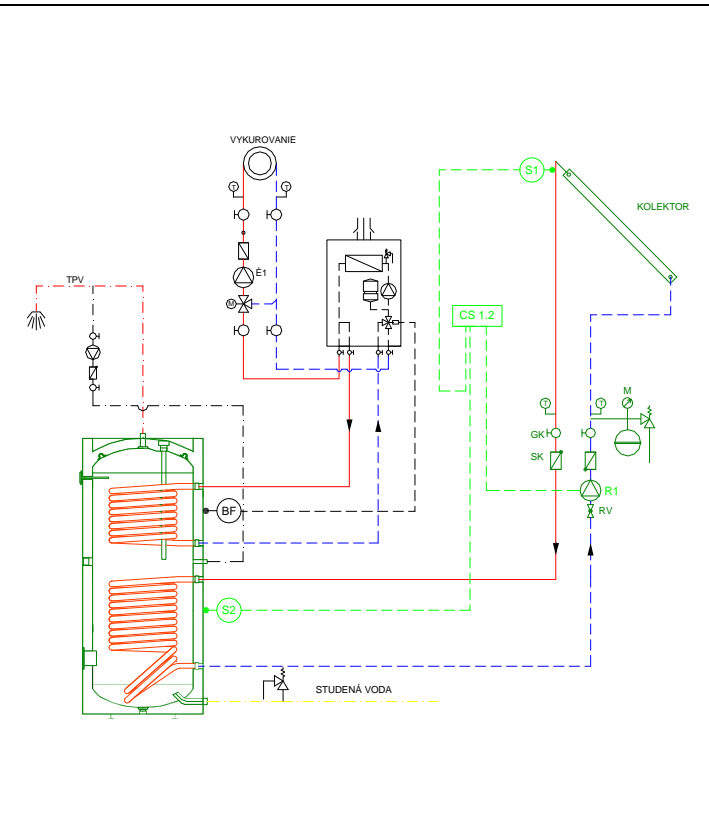
# SOLÁRNY OHREV TEPLEJ PITNEJ VODY

## Ohrev teplej pitnej vody pre malé zariadenia

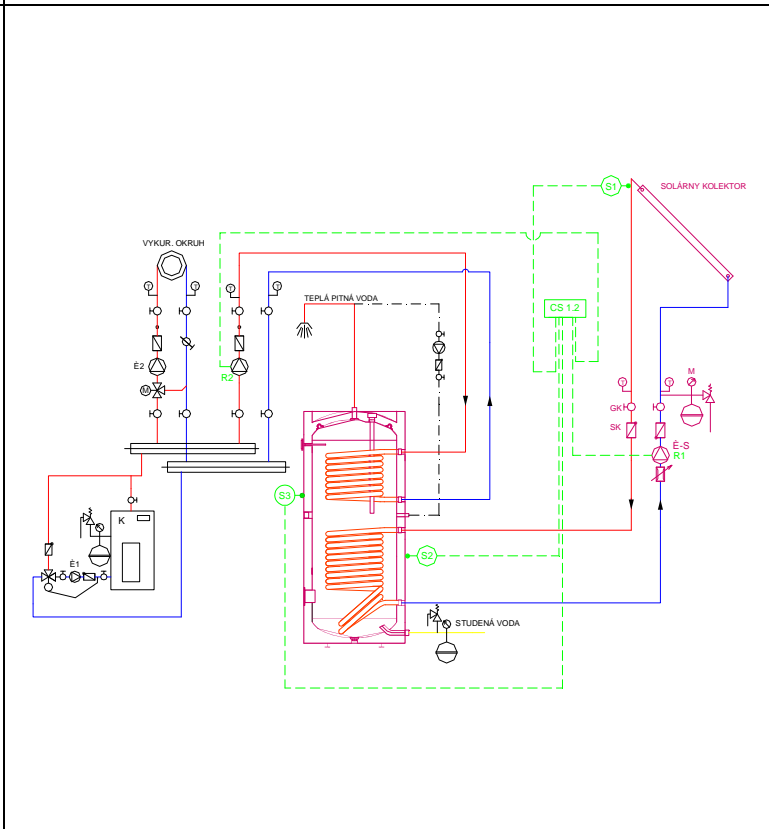
### ODPORÚČANÝ ROZSAH POUŽITIA

Schému zapojenia je možno použiť pre solárny ohrev teplej pitnej vody v rodinných domoch, menších bytových domoch do 20 osôb, menších penziónoch do 20 ubytovaných hostí, stavbách s celkovou dennou spotrebou teplej pitnej vody do 1000 l. Počet solárnych kolektorov v poli je 2-6 ks podľa veľkosti zásobníka pre teplú pitnú vodu.

alt. 1



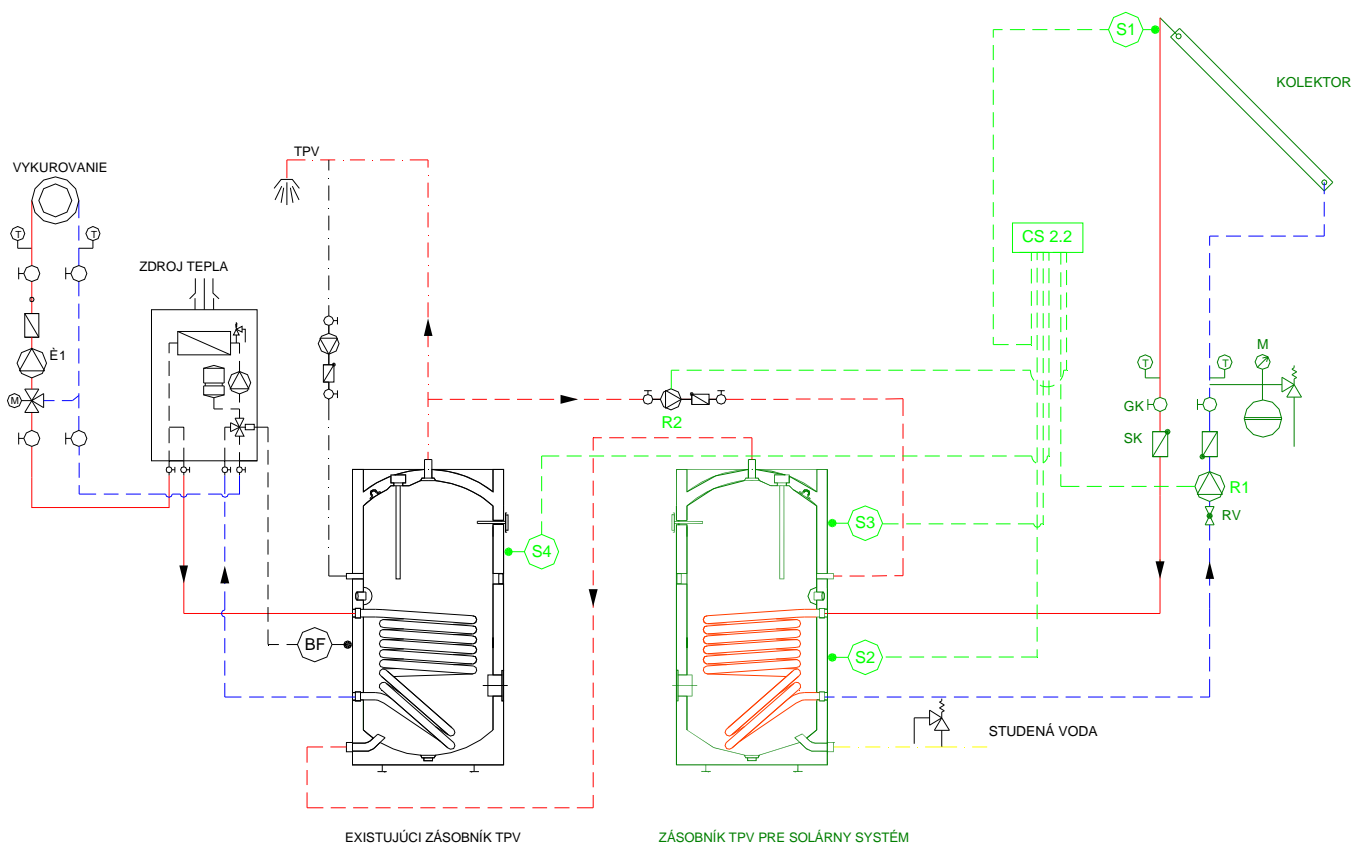
alt. 2



## Ohrev teplej pitnej vody pre malé zariadenia

### ODPORUČANÝ ROZSAH POUŽITIA

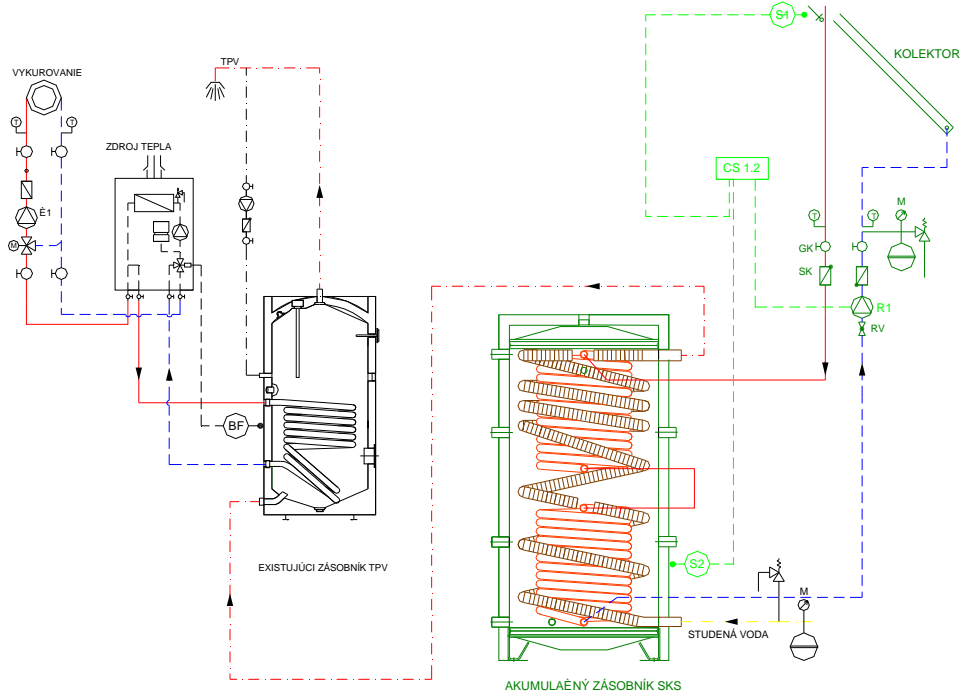
Schému zapojenia je možno použiť pre solárny ohrev teplej pitnej vody v rodinných domoch, menších bytových domoch do 20 osôb, menších penziónoch do 20 ubytovaných hostí, stavbách s celkovou dennou spotrebou teplej pitnej vody do 1000 l/deň. Počet solárnych kolektorov v poli je 2-6 ks podľa veľkosti zásobníka pre teplú pitnú vodu.



## Ohrev teplej pitnej vody pre stredné zariadenia

### ODPORÚČANÝ ROZSAH POUŽITIA

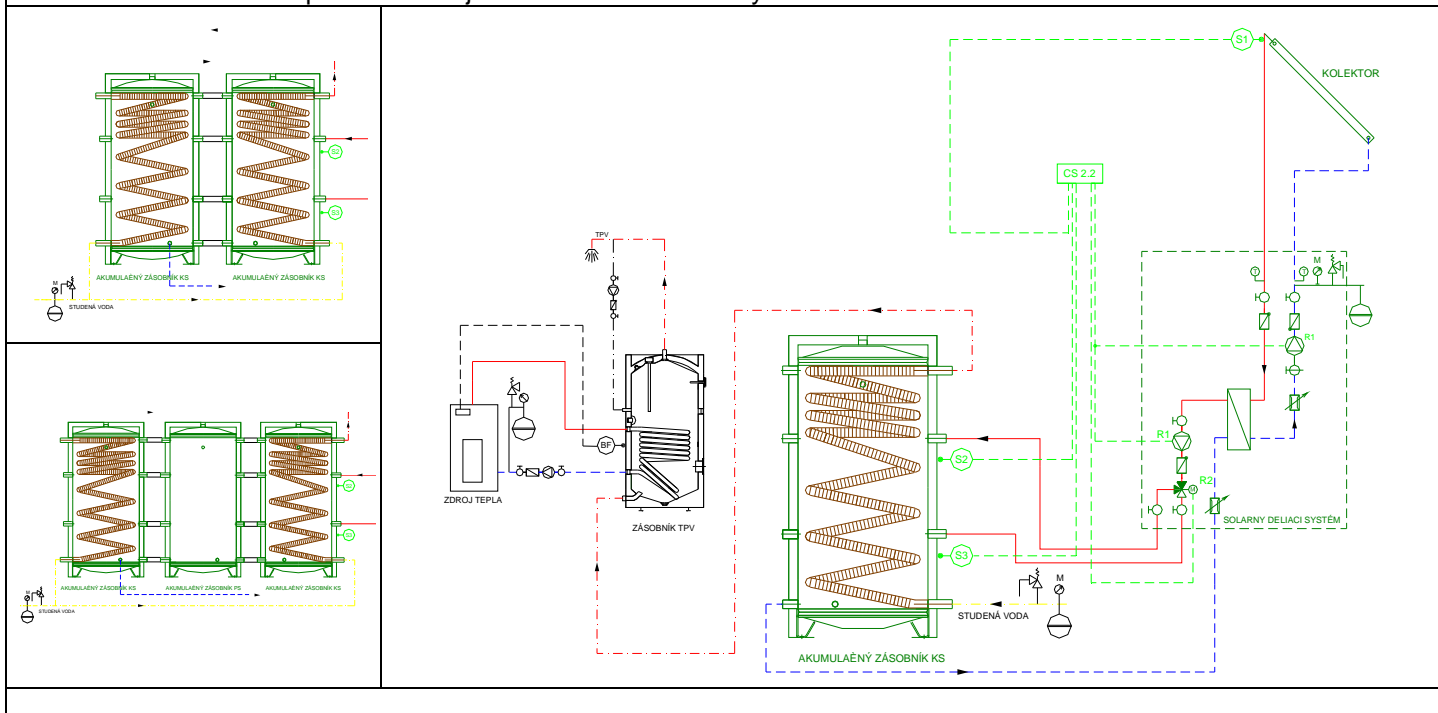
Schému zapojenia solárneho systému je možné použiť pre bytové domy do 8 b.j., pre stavby do 25 ks odberných miest pre teplú pitnú vodu s max. spotrebou teplej pitnej vody 2000 l/deň. V prípade, že dva výmenníky tepla v solárnom akumuláčnom zásobníku zapojíme sériovo, môžeme túto schému použiť do max. 10 ks solárnych kolektorov.



## Ohrev teplej pitnej vody pre veľké zariadenia

### ODPORUČANÝ ROZSAH POUŽITIA

Solárnu schému zapojenia je možné použiť pre stavby väčšieho rozsahu, napr. bytové domy nad 8 b.j, penzióny, hotely, plavárne, fitness centrá a pod. Schému zapojenia je možné použiť do max. počtu solárnych kolektorov 30 ks. V prípade väčšieho kolektorového poľa kontaktujte technické oddelenie fy HERZ Slovensko.



**UPOZORNENIE:** Všetky uvedené informácie majú len informatívny charakter a nemožno vzniknúť námietku na ich kompletnosť. Pri návrhu každého solárneho systému je potrebné zohľadniť miestne podmienky a parametre použitých prvkov solárneho systému.