

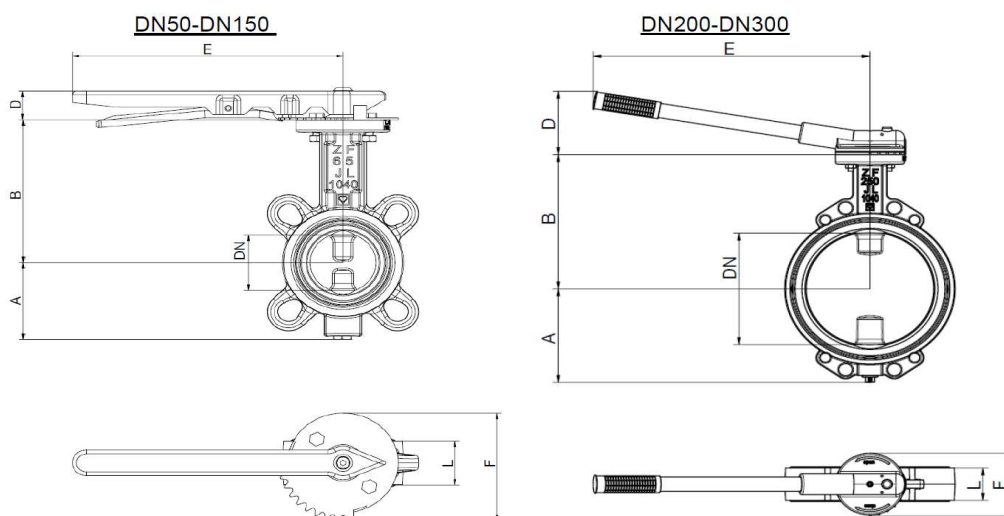
HERZ - UZATVÁRACIE A REGULAČNÉ KLAPKY

Technický podklad pre

4219

Vydanie 0216

medzi dve príruby ZF alebo prírubové AF



Uzatváracia a regulačná klapka ZF medzi dve príruby

Obj. číslo	DN	A	B	L	D	E	F	Hmotnosť (kg)	Krútiaci moment (Nm)
		(mm)	(mm)	(mm)	(mm)	(mm)	(mm)		
1 4219 01	50	68	125	43	30	255	112	3,8	20
1 4219 02	65	80	150	46	30	255	112	4	20
1 4219 03	80	87	157	46	30	255	112	4,7	25
1 4219 04	100	102	182	52	30	255	112	6,3	50
1 4219 05	125	120	201	56	30	255	112	8,3	50
1 4219 06	150	132	214	56	30	255	112	10,1	90
1 4219 07	200	167	245	60	95	365	88	16,6	150
1 4219 08	250	197	283	68	133	519	130	24,5	250
1 4219 09	300	222	308	78	133	519	130	37,6	350

Montážne rozmery v mm
Objednávacie číslo

Teleso klapky	GG, GJL-250/JL1040, podľa EN1561
Disk klapky	Ušľachtilá oceľ 1.4408
Vretno	Ušľachtilá oceľ ASTM-A276 / Typ 316
Ovládacia páka DN50-150	Oceľ, ST14.03
Ovládacia páka DN250-300	Oceľ, S235 DIN2458/1626
Obloženie telesa	EPDM podľa ISO 1691
O-krúžok	EPDM podľa ISO 1691
Teleso klapky je lakované na modro (RAL 5000).	

Materiálové zloženie

Max. prevádzková teplota	do +110°C
Min. prevádzková teplota	do -20°C pri použití nemrznúcej zmesi podľa jej parametrov
Max. prevádzkový tlak	od DN15 do DN200 - 16 bar / DN250 a DN300 - 10 bar

Technické údaje

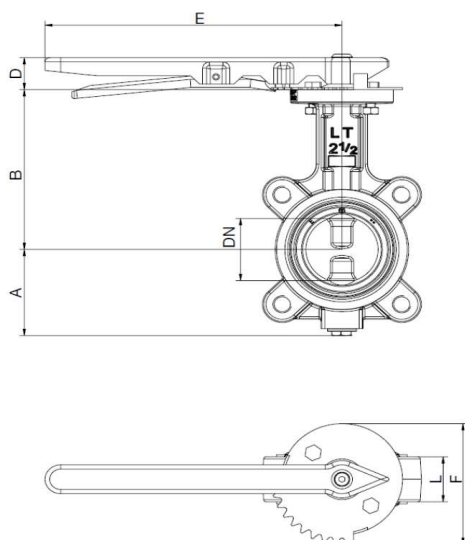
Uzatváracie a regulačné klapky HERZ sú vhodné pre použitie v systémoch vykurovania a chladenia. Pri použití etylén- alebo propylénglykolových zmesí je podiel nemrznúcej zmesi od 25% do 50% z celkového obsahu. Nemrznúcu zmes je potrebné najskôr zmiešať s vodou a následne takto pripravenou zmesou plniť systém.

Oblasť použitia

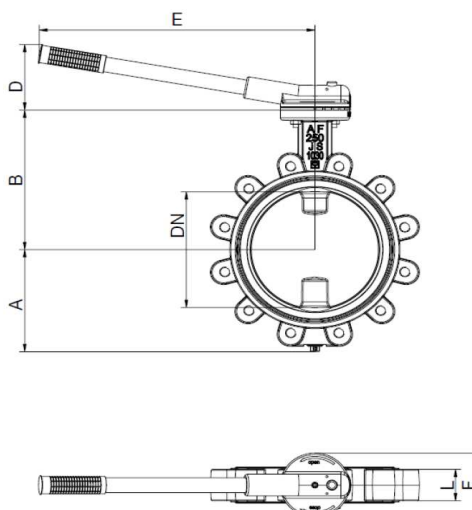
Vyhradzujeme si právo na zmeny dané technickým pokrokom

Uzatváracia a regulačná klapka AF prírubová

DN50-DN150



DN200-DN300



Obj. číslo	DN	A	B	L	D	E	F	Hmotnosť	Krútiaci moment
		(mm)	(mm)	(mm)	(mm)	(mm)	(mm)	(kg)	(Nm)
1 4219 11	50	68	125	43	30	255	112	3,8	20
1 4219 12	65	80	150	46	30	255	112	4	20
1 4219 13	80	87	157	46	30	255	112	4,7	25
1 4219 14	100	102	182	52	30	255	112	6,3	50
1 4219 15	125	120	201	56	30	255	112	8,3	50
1 4219 16	150	132	214	56	30	255	112	10,1	90
1 4219 17	200	167	245	60	95	365	88	16,6	150
1 4219 18	250	197	283	68	133	519	130	24,5	250
1 4219 19	300	222	308	78	133	519	130	37,6	350

**Montážne rozmery v mm
Objednávacie číslo**

Teleso klapky	GG, GJL-250/JL1040, podľa EN1561
Disk klapky	Ušľachtilá oceľ 1.4408
Vretno	Ušľachtilá oceľ ASTM-A276 / Typ 316
Ovládacia páka DN50-150	Oceľ, ST14.03
Ovládacia páka DN250-300	Oceľ, S235 DIN2458/1626
Obloženie telesa	EPDM podľa ISO 1691
O-kružok	EPDM podľa ISO 1691
Teleso klapky je lakované na modro (RAL 5000).	

Materiálové zloženie

Max. prevádzková teplota	do +110°C
Min. prevádzková teplota	do -20°C pri použití nemrznúcej zmesi podľa jej parametrov
Max. prevádzkový tlak	od DN15 do DN200 - 16 bar / DN250 a DN300 - 10 bar

Technické údaje

Uzatváracie a regulačné klapky HERZ sú vhodné pre použitie v systémoch vykurovania a chladenia. Pri použitý etylén- alebo propylénglykolových zmesi je podiel nemrznúcej zmesi od 25% do 50% z celkového obsahu. Nemrznúcu zmes je potrebné najskôr zmiešať s vodou a následne takto pripravenou zmesou plniť systém.

Oblasť použitia

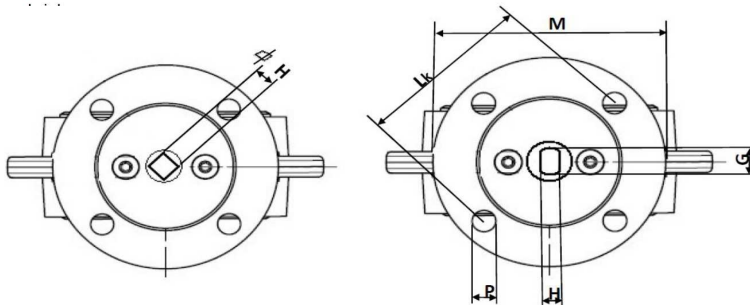
		DN	Dim.	kvs (m ³ /h)	Zeta
1 4219 01	1 4219 11	50	2"	91	1,18
1 4219 02	1 4219 12	65	2 1/2"	206	0,66
1 4219 03	1 4219 13	80	3"	436	0,34
1 4219 04	1 4219 14	100	4"	660	0,36
1 4219 05	1 4219 15	125	5"	1300	0,22
1 4219 06	1 4219 16	150	6"	2100	0,18
1 4219 07	1 4219 17	200	8"	4100	0,15
1 4219 08	1 4219 18	250	10"	6090	0,17
1 4219 09	1 4219 19	300	12"	9570	0,14

Hodnoty kvs

Uzatváracie klapky HERZ je možné použiť ako uzatváracie a aj ako regulačné armatúry. Na pripojovaciu prírubu vyhotovenú podľa ISO 5211 môžeme pripojiť ručnú ovládaciu páku alebo elektrický pohon. Manžety vyhotovené z gumeného materiálu chránia armatúru voči vnútornej korózii. Dodatočné tesnenia nie sú potrebné. Všetky uzatváracie armatúry sú vo výrobe podrobené tlakovou a funkčnou skúškou podľa ISO 5208.

Konstruktívne zvláštnosti

Uzatváracie klapky HERZ môžu byť vybavené ručnou ovládacou pákou alebo elektrickým pohonom. Nižšie sú uvedené rozmery pripojovacej príruby a doporučené elektrické pohony.



		DN	Lk	M	P	Počet otvorov	G	H
1 4219 01	1 4219 11	50	70	88	9	4	12	9
1 4219 02	1 4219 12	65	70	88	9	4	12	9
1 4219 03	1 4219 13	80	70	88	9	4	12	9
1 4219 04	1 4219 14	100	70	88	9	4	-	14
1 4219 05	1 4219 15	125	70	88	9	4	-	14
1 4219 06	1 4219 16	150	70	88	9	4	-	14
1 4219 07	1 4219 17	200	70	88	9	4	-	17
1 4219 08	1 4219 18	250	102	130	11	4	-	22
1 4219 09	1 4219 19	300	102	130	11	4	-	22

		DN	Pohon Belimo / Typ	Krútiaci moment	Príruba	Obj.č. pohonu
1 4219 01	1 4219 11	50	GR 230A-R	40	F05/F07	1 7712 70
1 4219 02	1 4219 12	65	GR 230A-R	40	F05/F07	1 7712 70
1 4219 03	1 4219 13	80	GR 230A-R	40	F05/F07	1 7712 70
1 4219 04	1 4219 14	100	SY2-230-3-T	90	F07	1 7712 71
1 4219 05	1 4219 15	125	SY2-230-3-T	90	F07	1 7712 71
1 4219 06	1 4219 16	150	SY3-230-3-T	150	F07	1 7712 72
1 4219 07	1 4219 17	200	SY3-230-3-T	150	F07	1 7712 73
1 4219 08	1 4219 18	250	SY4-230-3-T	400	F10	1 7712 74
1 4219 09	1 4219 19	300	SY5-230-3-T	500	F10	1 7712 75

Elektrický pohon



Uzatváracie klapky HERZ typu ZF inštalujeme medzi 2 príruby. Prírubové pripojenie vykonáme pomocou SKT skrutiek alebo závitových tyčí bez použitia tesnenia. Uzatváracie klapky HERZ typ AF majú obojstranné (priebežné) závitové oká a sú z oboch strán s SKT skrutkami pripojiteľné. Uzatváracie klapky AF môžeme použiť aj ako koncovú armatúru a upevniť ju na rozvod len z jednej strany.

Inštalácia

Typ použitých skrutiek na upevnenie uzatváracích klapiek HERZ na rozvod pre rôzne prevádzkové tlaky

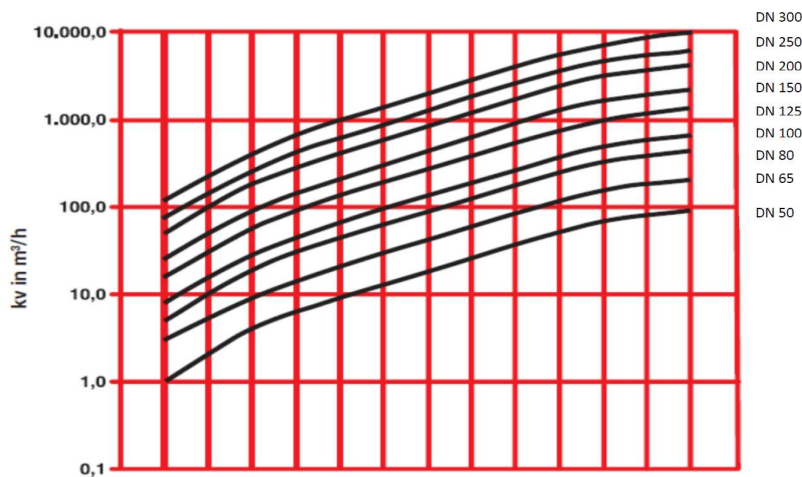
	Uzatváracia klapka HERZ typ ZF - medzi 2 príruby		
	PN 6	PN 10	PN 16
50	4 x M12x100	4 x M16x100	4 x M16x100
65	4 x M12x100	4 x M16x100	4 x M16x100
80	4 x M16x100	8 x M16x100	8 x M16x100
100	4 x M16x100	8 x M16x110	8 x M16x110
125	8 x M16x110	8 x M16x120	8 x M16x120
150	8 x M16x110	8 x M20x120	8 x M20x120
200	-	8 x M20x130	12 x M20x130
250	12 x M16x130	12 x M20x130	-
300	12 x M16x140	12 x M20x150	-

	Uzatváracia klapka HERZ typ AF - prírubová	
	PN 10	PN 16
50	4 x M16x35	4 x M16x35
65	4 x M16x35	4 x M16x35
80	8 x M16x35	8 x M16x35
100	8 x M16x40	8 x M16x40
125	8 x M16x40	8 x M16x40
150	8 x M20x40	8 x M20x40
200	-	12 x M20x45
250	12 x M20x45	-
300	12 x M20x45	-

Uzatváracie klapky HERZ môžeme použiť aj ako armatúry s možnosťou prednastavenia tak, že pomocou zárezov na ovládacej páke nastavíme potrebnú polohu prednastavenia.

Prednastavenie

kv hodnota závisí od polohy ovládacej páky



Pozícia ovládacej páky pre DN200 až DN300 1 2 3 4 5 6 7

Pozícia ovládacej páky pre DN50 až DN150 1 2 3 4 5 6 7 8 9

Všetky v tomto dokumente obsiahnuté údaje zodpovedajú v čase tlače predloženým informáciám a sú len informatívne. Zmeny v zmysle technického pokroku sú vyhradené. Vyobrazenia sú len symbolické a preto opticky sa od skutočných výrobkov môžu odlišovať. Možné farebné odchýlky sú zapríčinené tlačou. V závislosti od krajiny sú možné aj rozdiely produktu. Zmeny technických špecifikácií a funkčnosti vyhradené. V prípade otázok kontaktujte prosím najbližšiu pobočku spoločnosti HERZ.