

# NÁVOD NA MONTÁŽ A POUŽITIE

## HERZ - 3-cestný zmiešavací a rozdeľovací ventil H 7762 a 7763

### Vyhotovenie

Teleso ventilu je vyhotovené z mosadze odolnej voči vyplavovaniu zinku, poniklované, vonkajší závit Vyhotovenia podľa ISO 228/1, triedy B, ploché tesnenie na telese. Tesnenie O-krúžkom. Odolný voči glykolu, kužel z mosdze s tesnením EPDM, vreteno z nehrdzavejúcej ocele. Všetky modely sa dodávajú v poniklovanom vyhotovení s čiernym plastovým krytom so závitom.

### Oblasť použitia

Ventily série 7760 sú vhodné ako regulačné ventily, ventily série 7762/7763 ako zmiešavacie a rozdeľovacie ventily vo vykurovacích a chladiacích sústavách.

### Funkcia

7760, po zatlačení kolíka vretena sa priechodný ventil (priechod A-AB) uzatvorí.

7762, 7763, po zatlačení kolíka ventilu sa uzatvorí regulačná vetva (priechod A-AB) a otvorí sa zmiešavacia vetva (B-AB). Vrátenie do pôvodnej polohy zabezpečuje pružina vo ventile. Ventil je možné prepínať pomocou termického pohonu do polohy "otvorené" alebo "uzatvorené". Pri kombinácii s vyhotovením pohonu "bez prúdu uzatvorený" dôjde pri výpadku elektrického prúdu k uzatvoreniu. Trvalý pohon ventilu umožňuje nastavenie ventilu do ľubovoľnej polohy. V závislosti od pripojeného riadiaceho napätia je ventil plynulo regulovateľný v rozsahu riadiaceho napätia 0-10 V. Pripojka na červenom kábli: pri stúpajúcom riadiacom napätí dôjde k otvoreniu priechodu A-AB (pripojka na bielom kábli: pri stúpajúcom riadiacom napätí dôjde k uzatvoreniu).

Približne rovnopercentná charakteristika umožňuje spoločne s trvalým impulzom 0-10 V optimálnu

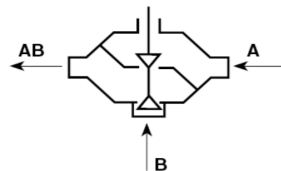
7762, 7763, hodnoty kvs v obtoku sú v porovnaní s hodnotou kvs regulačnej vetvy redukované. Tým je zohľadnený prietokový odpor spotrebiča, takže celkový hmotnostný prietok zostane v každej polohe zdvihu podľa možnosti konštantný.

### Údržba, nastavenie, výmena

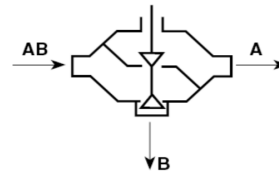
Ventily HERZ majú dlhú životnosť a sú bezúdržbové. Nevykonávame na nich žiadne prednastavenia. Preto sa nepočíta ani s výmenou vrchnej časti alebo iných komponentov ventilu.

### 7762 a 7763

Zapojenie ako zmiešavací ventil



Zapojenie ako rozdeľovací ventil



### Pokyny na montáž

Ventily môžeme namontovať v ľubovoľnej polohe, okrem polohy visiacej. Je to z dôvodu zabránenia vnikania kondenzátu, príp. kvapkajúcej vody do elektrického pohonu ventilu. Doporučujeme inštalovať do potrubia na každom poschodí, príp. do každej vetvy filter HERZ 4111, aby sme zabránili usadávaniu nečistoty obsiahnutých vo vode (napr. pozostatky po zvaraní, spájkovaní) na telese alebo vretene ventilu. Doporučujeme inštalovať do potrubia na každom poschodí, príp. do každej vetvy filter HERZ 4111, aby sme zabránili usadávaniu nečistoty obsiahnutých vo vode (napr. pozostatky po zvaraní, pájkovaní) na telese alebo vretene ventilu. Pri izolovaní malých ventilov tepelná izolácia môže siahť len do výšky prevlečnej matice pohonu.

### Kľudová poloha, odstavenie

Pri dlhšej odstávke zariadenia trvajúcej niekoľko týždňov dbajte na to, aby tlačné kolíky kužela ventilu boli uvoľnené. Tým zabránite prilepeniu kužela ventilu na sedlo ventilu a tvorbe nánosov z vody na vreteno ventilu

