

# NÁVOD NA MONTÁŽ A POUŽITIE

## Termostatická hlavica HERZ s diaľkovým snímačom

### 9430/9460

### Funkcia

HERZ Termostatická hlavica s diaľkovým snímačom sa skladá z termostatickej hlavice s kvapalinovým snímačom, kapilárnej rúrky s  $l=2000$  mm a snímača. Kvapalinový snímač je vyňatý z hlavice, s ktorou je spojený s kapilárou. Hlavica je mechanicky uzatvárateľná s nastaviteľnou protimrazovou ochranou a ohraničením a blokovaním regulačného rozsahu.

Používajú sa hlavne vtedy, ak je vykurovacie teleso obostavané, alebo zakryté ťažkými závesmi, čo by bránilo termostatu snímať priestorovú teplotu.

### Nastavenia

Nastavením uvedených bodov na stupnici dosiahneme teploty uvedené v tabuľke.

Značenie na hlavici	*	1	2	3	<input checked="" type="checkbox"/>	4	5	6
Teplota média cca v °C	6	10	13	17,5	20	22	25	28

Hlavica 9430:

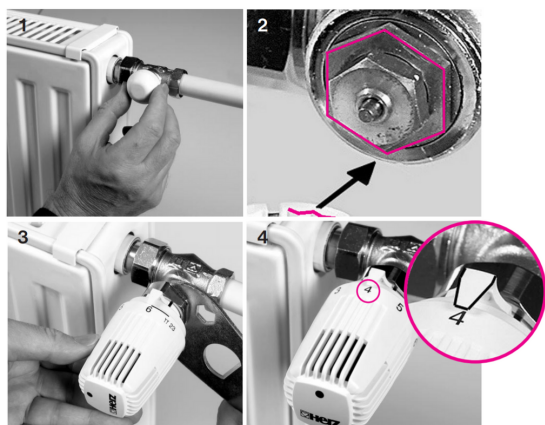
Maximálne otočenie hlavice proti smeru hodinových ručičiek zodpovedá cca 30°C

Hlavica 9460:

Označenie "6" na stupnici zodpovedá 28°C

Odchýlky od týchto teplotných stupňov môžu závisieť od spôsobu zabudovania do sústavy a jej parametrov. Pokiaľ sústava nedosahuje požadované parametre, obráťte sa na svojho inštalátora resp. technika.

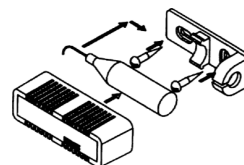
### Montáž



1. Sňať krytku alebo ručnú hlavicu zo spodnej časti termostatického ventilu
2. Termostatickú hlavicu nasadiť v polohe „úplne otvorená“ (nastavenie z výroby) na spodný diel termostatu tak, aby zapadla poistka proti otočeniu a stupnica bola dobre viditeľná.
3. Prevlečenú maticu naskrutkovať a mierne dotiahnuť (kľúč SW 30).
4. Vyskúšať funkčnosť hlavice otáčaním plastovej časti a nastaviť na nej požadovanú hodnotu podľa tabuľky.

### Montáž držiaka

1. Konzolový držiak upevniť na stenu pomocou lepiacej fólie alebo priskrutkovať. Skrutky a hmoždinky s priemerom 6 mm ako aj lepiaca fólia sú súčasťou balenia.
2. Snímač zasunúť do otvorov
3. Nasadiť kryt na konzolu so snímačom



### Zabezpečenie proti odcudzeniu

Snímač nevystavujte priamemu slnečnému alebo tepelnému žiareniu, pretože v takomto prípade sa vytvorí tepelná zóna, v ktorej snímač nie je schopný snímať skutočnú teplotu a následne ju regulovať. Ak je teleso úplne neprístupné, použite hlavicu s diaľkovým nastavením.

### Skryté ohraničenie a blokovanie

Umiestnením jedného alebo dvoch zárezkových kolíkov môžeme neviditeľne ohraničiť alebo blokovať rozsah otáčania tak, aby ho neoprávnená osoba nemohla zmeniť. Zárezkové kolíky sú v ponuke ako príslušenstvo, sada č. výrobu 1 9551 xx. Presný postup ako použiť zárezkové kolíky nájdete na našom webe u každej termostatickej hlavice vo forme video návodu.

[www.herz.sk](http://www.herz.sk)



HERZ, spol. s r.o.. Priemyselná 3131, Bernolákovo, tel: 02/ 6241 19 10  
Technické zmeny vyhradené!