

NÁVOD NA MONTÁŽ A POUŽITIE

HERZ - Platňa pre suchý systém sálavého kúrenia

3 F 120

Funkcia

Panely HERZ sú vyhotovené zo sadrovláknitých dosiek hr. 15 mm so zabudovanými plasthliníkovými rúrkami 10x1,3 mm.

Sadrovlné dosky sú vystužené celulóзовými vláknami, čím je vytvorená homogénna sadrová doska s vysokou hustotou. Lisujú sa pod tlakom a majú ostré hrany. Zarovnanie dosiek doporučujeme robiť ručnou okružnou pílou alebo podobným náradím. Sadrovlné dosky majú protipožiarnu odolnosť F30 a sú odolné voči vlhkosti.

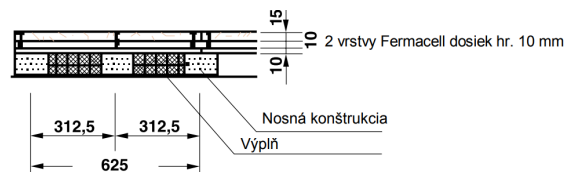
Do sadrovlnitej dosky sú vyrezávané drážky, do ktorých sú uložené plasthliníkové rúrky. Panely sú určené na priamu montáž na nosnú konštrukciu stien, stropov alebo na podlahy, pričom sa ukladajú na podpornú konštrukciu. Vyrábajú sa v rozmeroch 2000x625, 2000x310 a 1000x625 mm. Hladká strana panela je podlahová strana, ktorá sa namontuje otočená smerom do miestnosti. Po vytvorení stykov panelov a otvorov po vŕtaní je možné na naniesť tenkovrstvovú omietku, tapety alebo keramický obklad.

Panely zo sakrovláknitých dosiek, hr. 15 mm s integrovanou plasthliníkovou rúrkou 10x1,3 odolnou voči difúzii kyslíka podľa DIN 4726 sú vhodné pre max. prevádzkové teploty do 45°C. Montujú sa na nosnú konštrukciu vhodnú pre suchý spôsob montáže s rozstupom nosníkov 31,2 cm. Uložené panely v rade sa lisovými spojkami cez adaptér napoja priamo na rozdeľovač/zberač.

Pokyny pre montáž

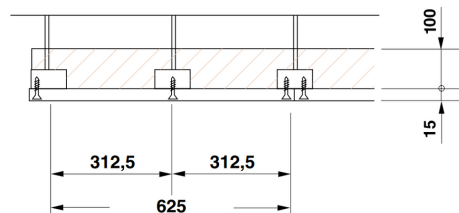
na podlahu

Panely HERZ je možné použiť na podlahové vykurovanie. Vhodný suchý podklad pod panely sa vytvorí položením dvoch vrstiev Fermacell dosiek hr. 10 mm. Na takto pripravený podklad sa ukladajú panely HERZ a pripevnia sa skrutkami. Podlahová krytina sa kladie priamo na panely a môže byť vyhotovená z keramickej dlažby, drevených parkiet alebo kobercovej krytiny. Všetky podlahové krytiny musia byť vhodné pre podlahové vykurovanie. Treba dodržať hodnoty úžitkového alebo bodové zaťaženie podľa DIN 1055-3 (úžitkové zaťaženie stropov).



na strop

Pri zavesených stropoch sa používajú bežné Noniusové závesy, závesy so štrbinovým alebo dierovaným pásom, drôty alebo závitové tyče. Pri kotvení týchto konštrukcií na monolitické stropy treba použiť certifikované kotvy, ktoré sú vhodné z hľadiska použitia a zaťaženia. Prierez závesov sa dimenzuje tak, aby bola zaručená statická bezpečnosť zaveseného stropu. Rozostupy nosnej konštrukcie pre montáž panelov sa zvolí podľa upevňovacích otvorov v panely. Konštrukcie treba dimenzovať tak, aby nebol prekročený dovolený priehyb rozpätia 1/500. Pri použití panelov na stropné vykurovanie sa doporučuje použiť nad nimi tepelnoizolačnú vrstvu vytvorenú z minerálnej vlny alebo penového polystyrénu min. hrúbky 100 mm. Hmotnosť tepelnej izolácie treba zohľadniť pri výpočte stropnej konštrukcie.



na stenu

Panely sa zlepia v spojoch, pričom sa lepidlo nanáša kartušou.

Nadbytočné lepidlo sa po presušení (asi 24 hodín) stiahne pomocou špachtle.

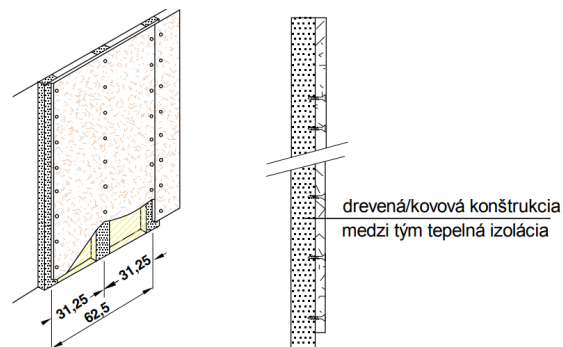
Lepidlo je mrazuvzdorné, ale potrebuje vzdušnú vlhkosť, aby stuhlo.

Odrezané panely treba podľa možnosti ukladať s rezanou hranou v smere dilatačnej škáry.

Postup spracovania:

1. Položenie panelov
2. Poterové práce alebo všetky ostatné práce vnášajúce vlhkosť do miestnosti

Po vysušení miestnosti zatretie spojov a otvorov po vŕtaní



S panelmi HERZ treba vždy manipulovať tak, aby boli postavené na hranu, inak hrozí riziko prelomenia. Panely je možné spracovávať pri vnútornej teplote nad +5°C

Panely sa upevňujú rýchloreznými skrutkami.

dĺžka skrutky = hrúbka platne x 2 pri kovových nosných konštrukciách (30 mm)

dĺžka skrutky = hrúbka platne x 3 pri drevených nosných konštrukciách (45 mm)

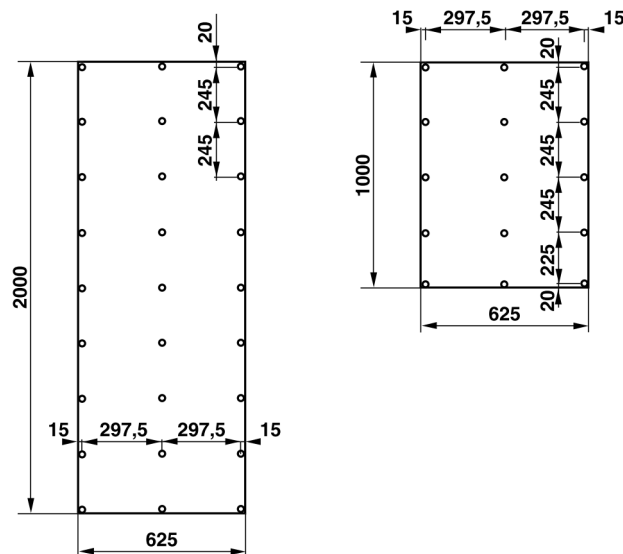
Skrutky sa zapustia asi 2 mm a vytmelia sa. Vzhľadom na riziko prelomenia sa treba vyhýbať rezaniu časti platne so šírkou menšou ako 5 cm.

Plán vŕtania

Panely sa montujú priamo na nosnú kovovú alebo drevenú konštrukciu.

Rozostup nosníkov je 312 mm.

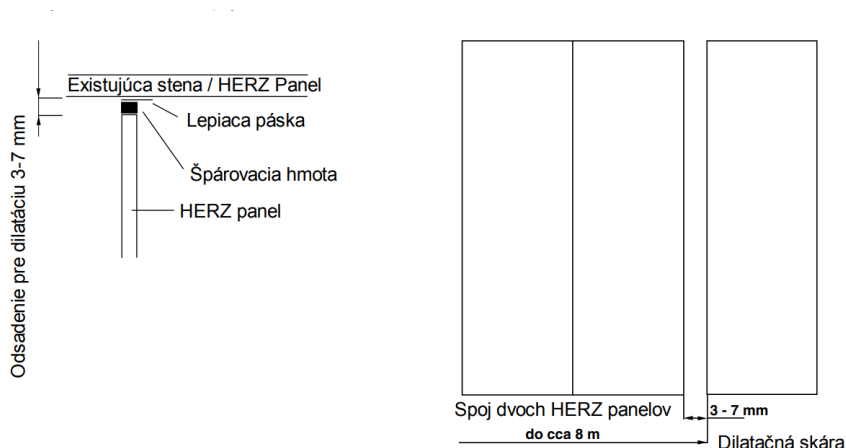
Špeciálne rozmery panela sú na vyžiadanie.



Škárý

Pri kolmom napojení panela na stenu alebo iný panel je potrebné dodržať škáru 3-7 mm. Spoj je potrebné opatřit lepiacou páskou, aby špárovacia hmota nevytvorila pevný spoj dvoch panelov. Zabrániť tým trhlinám, ktoré môže vzniknúť v dôsledku tepelnej dilatácie panela. Panely sa ukladajú s osadením, tak aby nevznikli krížové spoje.

Aby sa zabránilo vzniku trhlín, doporučujeme vyšpárovanie spojov a otvorov v paneloch vykonávať až po všetkých mokrych procesoch v miestnosti a ich dôkladnom vysušení.



Inštalácia

Herz Panely sa napoja lisovanými tvarovkami cez prechodky priamo na rozdeľovač/zberač. Pri spôsobe Inštalácia zapojenia Tichelmann možno s vykurovacím okruhom spojiť maximálne 3 panely 3F12075.

Panely sa napoja priamo na výstup rozdeľovača alebo na obmedzovač teploty späťochy (sériové zapojenie asi 55 m rúrky).

