

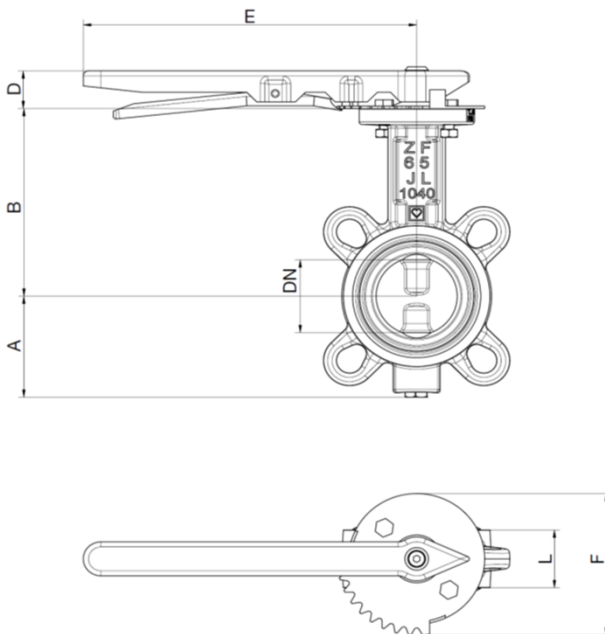
HERZ - Uzatváracie a regulačné klapky

medzi dve príruby alebo prírubové

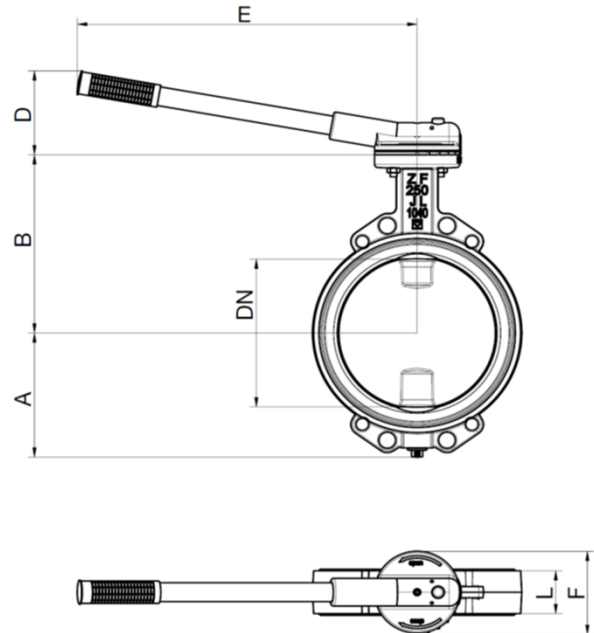
Technický list k 1 4219 xx, vydanie 06 2021

Montáž medzi dve príruby

platí pre vyhotovenie DN50 až DN150



platí pre vyhotovenie DN200 až DN300



Obj. číslo	DN	PN	A	B	L	D	E	F	Hmot.	Krútiaci moment
			(mm)	(mm)	(mm)	(mm)	(mm)	(mm)		
1 4219 01	50	16	68	125	43	30	255	112	3,8	20
1 4219 02	65	16	80	150	46	30	255	112	4,0	20
1 4219 03	80	16	87	157	46	30	255	112	4,7	25
1 4219 04	100	16	102	182	52	30	255	112	6,3	50
1 4219 05	125	16	120	201	56	30	255	112	8,3	50
1 4219 06	150	16	132	214	56	30	255	112	10,1	90
1 4219 07	200	16	167	245	60	95	365	88	16,6	150
1 4219 08	250	16	197	283	68	133	519	130	24,5	250
1 4219 09	300	16	222	308	78	133	519	130	37,6	350

Materiál

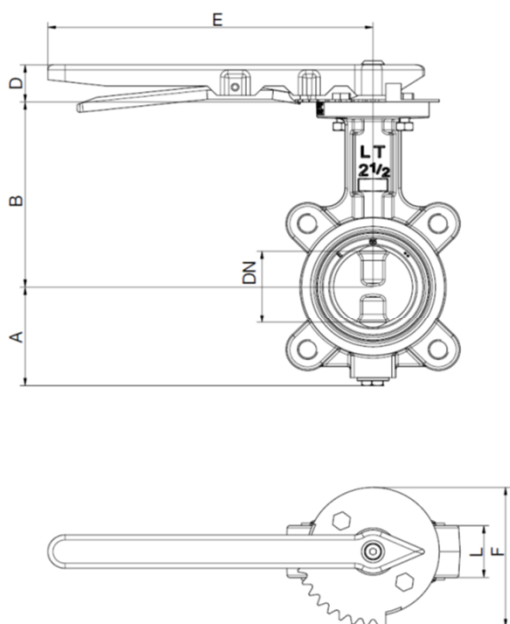
Teleso:	GG, GJL-250/JL1040, podľa EN1561
Disk klapky:	Ušľachtilá oceľ 1.4408
Vreteno:	Ušľachtilá oceľ ASTM-A276 / Typ 316
Ovládacia páka DN50-150:	Oceľ, ST14.03
Ovládacia páka DN200-300:	Oceľ, S235 DIN2458/1626
Obloženie telesa:	EPDM podľa ISO 1691
O-krúžok:	EPDM podľa ISO 1691
Pripojovacia príruha:	podľa EN1092-2
Teleso klapky je lakované na modro (RAL 5000).	

Prevádzkové médium:

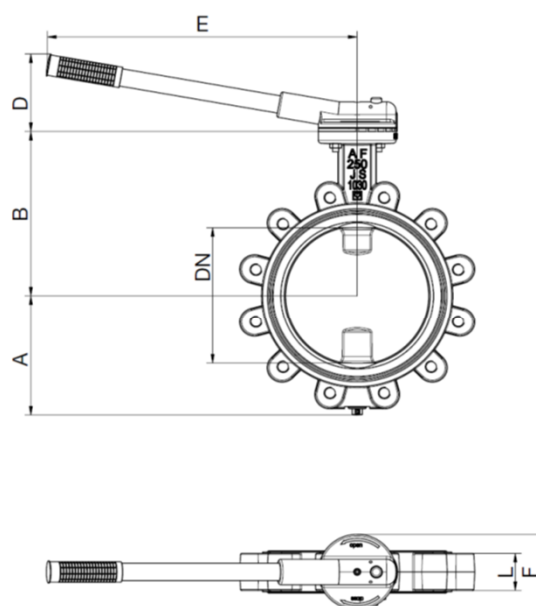
Kvalita plniaceho média v sústave musí zodpovedať ÖNORM H5195 resp. VDI- smernici 2035. Pri použití nemrznúcej zmesi na báze etylén alebo propylénglykolu je prípustný pomer zmiešania s upravenou vodu 25 - 50 % nemrznúcej zmesi v celkovom obsahu média, pričom je potrebné riadiť sa pokynmi výrobcu nemrznúcej zmesi pri jej spracovaní.

Prírubové vyhotovenie

platí pre vyhotovenie DN50 až DN150



platí pre vyhotovenie DN200 až DN300



Obj. číslo	DN	PN	A	B	L	D	E	F	Hmot.	Krútiaci moment
			(mm)	(mm)	(mm)	(mm)	(mm)	(mm)		
1 4219 11	50	16	68	125	43	30	255	112	3,8	20
1 4219 12	65	16	80	150	46	30	255	112	4,9	20
1 4219 13	80	16	87	157	50	30	255	112	6,3	25
1 4219 14	100	16	102	182	52	30	255	112	8,0	50
1 4219 15	125	16	120	201	61	30	255	112	10,2	50
1 4219 16	150	16	132	214	61	30	255	112	13,0	90
1 4219 17	200	16	167	245	65	95	365	88	16,6	150
1 4219 18	250	10	197	283	68	133	519	130	24,5	250
1 4219 19	300	10	222	308	78	133	519	130	37,6	350

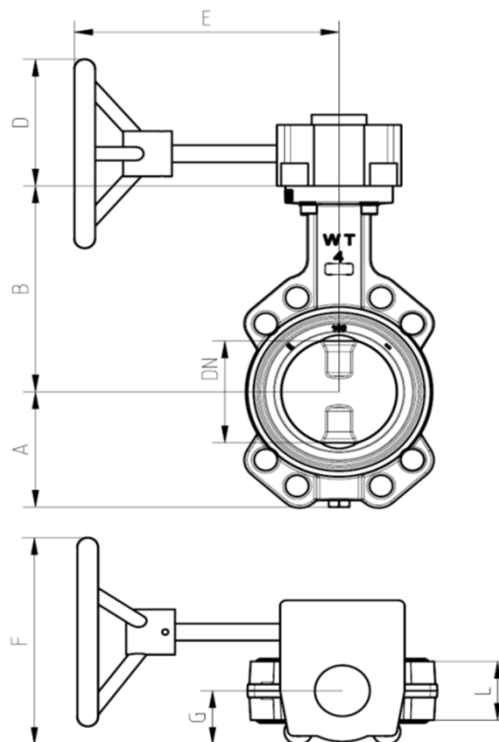
Materiál

Teleso: GGG, GJS-400-15/JS1030, podľa EN1563
 Disk klapky: Ušľachtilá oceľ 1.4408
 Vreteno: Ušľachtilá oceľ ASTM-A276 / Typ 316
 Ovládacia páka DN50-150: Oceľ, ST14.03
 Ovládacia páka DN200-300: Oceľ, S235 DIN2458/1626
 Obloženie telesa: EPDM podľa ISO 1691
 O-krúžok: EPDM podľa ISO 1691
 Pripojovacia príruha: podľa EN1092-2

Teleso klapky je lakované na modro (RAL 5000).

Prevádzkové médium:

Kvalita plniaceho média v sústave musí zodpovedať ÖNORM H5195 resp. VDI- smernici 2035. Pri použití nemrznúcej zmesi na báze etylén alebo propylénglykolu je prípustný pomer zmiešania s upravenou vodu 25 - 50 % nemrznúcej zmesi v celkovom obsahu média, pričom je potrebné riadiť sa pokynmi výrobcu nemrznúcej zmesi pri jej spracovaní.

 **Montáž medzi dve príruby s pohonným mechanizmom**


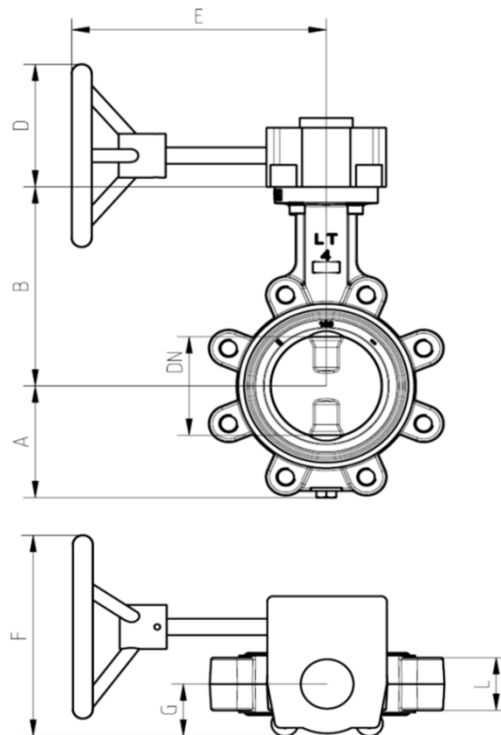
Obj. číslo	DN	PN	A	B	L	D	E	F	Hmot.	Krútiaci moment
			(mm)	(mm)	(mm)	(mm)	(mm)	(mm)		
1 4219 61	50	16	68	125	43	63	217	183	8,3	20
1 4219 62	65	16	80	150	46	63	217	183	8,5	20
1 4219 63	80	16	87	157	46	63	217	183	9,2	25
1 4219 64	100	16	102	182	52	63	217	183	10,8	50
1 4219 65	125	16	120	201	56	63	217	183	12,8	50
1 4219 66	150	16	132	214	56	63	217	183	14,6	90
1 4219 67	200	16	167	245	60	63	217	183	19,7	150
1 4219 68	250	16	197	283	68	63	217	226	29,1	250
1 4219 69	300	16	222	308	78	63	217	226	39,4	350

 **Materiál**

Teleso:	GG, GJL-250/JL1040, podľa EN1561
Disk klapky:	Ušľachtilá oceľ 1.4408
Vreteno:	Ušľachtilá oceľ ASTM-A276 / Typ 316
Ovládacia páka DN50-150:	Oceľ, ST14.03
Ovládacia páka DN200-300:	Oceľ, S235 DIN2458/1626
Obloženie telesa:	EPDM podľa ISO 1691
O-krúžok:	EPDM podľa ISO 1691
Pripojovacia príruha:	podľa EN1092-2
Teleso klapky je lakované na modro (RAL 5000).	
Ručné koleso je súčasťou dodávky a musí sa upevniť pomocou dodanej skrutky.	

Prevádzkové médium:

Kvalita plniaceho média v sústave musí zodpovedať ÖNORM H5195 resp. VDI- smernici 2035. Pri použití nemrznúcej zmesi na báze etylén alebo propylénglykolu je prípustný pomer zmiešania s upravenou vodu 25 - 50 % nemrznúcej zmesi v celkovom obsahu média, pričom je potrebné riadiť sa pokynmi výrobcu nemrznúcej zmesi pri jej spracovaní.


Prírubové vyhotovenie s pohonným mechanizmom


Obj. číslo	DN	PN	A	B	L	D	E	F	Hmot.	Krútiaci moment
			(mm)	(mm)	(mm)	(mm)	(mm)	(mm)		
1 4219 71	50	16	68	125	43	63	217	183	8,8	20
1 4219 72	65	16	80	150	46	63	217	183	9,4	20
1 4219 73	80	16	87	157	46	63	217	183	10,8	25
1 4219 74	100	16	102	182	52	63	217	183	12,4	50
1 4219 75	125	16	120	201	56	63	217	183	14,6	50
1 4219 76	150	16	132	214	56	63	217	183	17,1	90
1 4219 77	200	16	167	245	60	63	217	183	19,7	150
1 4219 78	250	16	197	283	68	63	217	226	29,1	250
1 4219 79	300	16	222	308	78	63	217	226	39,4	350


Materiál

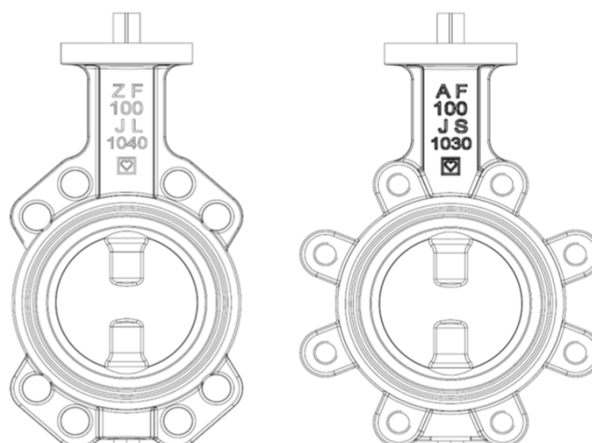
Teleso:	GGG, GJS-400-15/JS1030, podľa EN1563
Disk klapky:	Ušľachtilá oceľ 1.4408
Vreteno:	Ušľachtilá oceľ ASTM-A276 / Typ 316
Ovládacia páka DN50-150:	Oceľ, ST14.03
Ovládacia páka DN200-300:	Oceľ, S235 DIN2458/1626
Obloženie telesa:	EPDM podľa ISO 1691
O-krúžok:	EPDM podľa ISO 1691
Pripojovacia príruha:	podľa EN1092-2
Teleso klapky je lakované na modro (RAL 5000).	
Ručné koleso je súčasťou dodávky a musí sa upevniť pomocou dodanej skrutky.	

Prevádzkové médium:

Kvalita plniaceho média v sústave musí zodpovedať ÖNORM H5195 resp. VDI- smernici 2035. Pri použití nemrznúcej zmesi na báze etylén alebo propylénglykolu je prípustný pomer zmiešania s upravenou vodu 25 - 50 % nemrznúcej zmesi v celkovom obsahu média, pričom je potrebné riadiť sa pokynmi výrobcu nemrznúcej zmesi pri jej spracovaní.

 **Klapky bez ovládania**

Obj. číslo	Obj. číslo	DN	PN
1 4219 21	1 4219 31	50	16
1 4219 22	1 4219 31	65	16
1 4219 23	1 4219 31	80	16
1 4219 24	1 4219 31	100	16
1 4219 25	1 4219 31	125	16
1 4219 26	1 4219 31	150	16
1 4219 27	1 4219 31	200	16
1 4219 28	1 4219 31	250	16
1 4219 29	1 4219 31	300	16


 **Technické údaje**

Min. prevádzková teplota:
Max. prevádzková teplota:

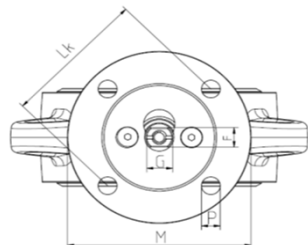
-20°C (voda +0,5°C)
+110°C (voda +110°C - bez pary)

 **Konštrukčné špecifiká**

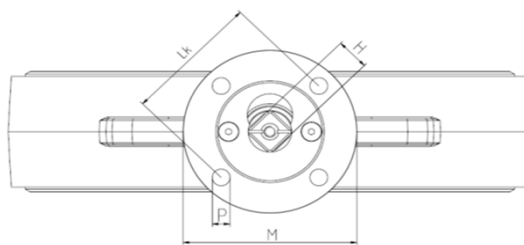
Uzatváracie klapky sa používajú ako uzatváracie alebo regulačné ventily. Prípojná príruha je navrhnutá podľa ISO 5211, kde je možné namontovať prevodovky alebo elektrické pohony. Gumová manžeta chráni tvarovku pred vnútornou koróziou. Dodatočné plomby nie sú potrebné. Všetky klapky sú podrobené tlakovej a funkčnej skúške v súlade s ISO 5208.

Klapky môžu byť tiež vybavené prevodmi alebo elektrickými pohonmi. Ďalej sú popísané odporúčané pohony a rozmery pripojovacej príruby.

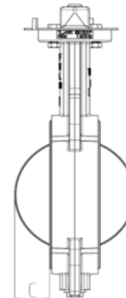
Uchytenien pre DN50 - DN80



Uchytenien pre DN100 - DN300



Bočný pohľad



Obj. číslo ZF	Obj. číslo AF	DN	Príruba	Lk	M	P	G	F	H	C	Počet vrtov
1 4219 21/01/61	1 4219 31/11/71	50	F07	70	88	9	12	9	9	3,7	4
1 4219 22/02/62	1 4219 32/12/72	65	F07	70	88	9	12	9	9	11,3	4
1 4219 23/03/63	1 4219 33/13/73	80	F07	70	88	9	12	9	9	16,3	4
1 4219 24/04/64	1 4219 34/14/74	100	F07	70	88	9	-	-	14	22,6	4
1 4219 25/05/65	1 4219 35/15/75	125	F07	70	88	9	-	-	14	32,5	4
1 4219 26/06/66	1 4219 36/16/76	150	F07	70	88	9	-	-	14	44,6	4
1 4219 27/07/67	1 4219 37/17/77	200	F07	70	88	9	-	-	17	65,8	4
1 4219 28/08/48/68	1 4219 38/18/58/78	250	F10	102	130	11	-	-	22	89	4
1 4219 29/09//49/69	1 4219 39/19/59/79	300	F10	102	130	11	-	-	22	107,5	4

 **Elektrické pohony na 230 V**

DN50 - DN80 - 2-bodový pohon
 DN100 - DN300 - 3-bodový pohon



Obj. číslo ZF	Obj. číslo AF	DN	Krútiaci moment pohon	Príruba	Obj. číslo pre pohon
1 4219 21	1 4219 31	50	40	F05/F07	1 7712 70
1 4219 22	1 4219 32	65	40	F05/F07	1 7712 70
1 4219 23	1 4219 33	80	40	F05/F07	1 7712 70
1 4219 24	1 4219 34	100	90	F07	1 7712 71
1 4219 25	1 4219 35	125	90	F07	1 7712 71
1 4219 26	1 4219 36	150	150	F07	1 7712 72
1 4219 27	1 4219 37	200	150	F07	1 7712 73
1 4219 28/48	1 4219 38/58	250	400	F10	1 7712 74
1 4219 29/49	1 4219 39/59	300	500	F10	1 7712 75

 **Elektrické pohony na 24 V**

DN50 - DN80 - 2-bodový pohon
 DN100 - DN300 - 3-bodový pohon

Obj. číslo ZF	Obj. číslo AF	DN	Krútiaci moment pohon	Príruba	Obj. číslo pre pohon
1 4219 21	1 4219 31	50	40	F05/F07	1 7712 68
1 4219 22	1 4219 32	65	40	F05/F07	1 7712 68
1 4219 23	1 4219 33	80	40	F05/F07	1 7712 68
1 4219 24	1 4219 34	100	90	F07	1 7712 81
1 4219 25	1 4219 35	125	90	F07	1 7712 81
1 4219 26	1 4219 36	150	150	F07	1 7712 82
1 4219 27	1 4219 37	200	150	F07	1 7712 83
1 4219 28/48	1 4219 38/58	250	400	F10	1 7712 85
1 4219 29/49	1 4219 39/59	300	500	F10	1 7712 86

 Elektrické pohony na 24 V plynulá regulácia

Obj. číslo ZF	Obj. číslo AF	DN	Krútiaci moment pohon	Príruba	Obj. číslo pre pohon
1 4219 21	1 4219 31	50	40	F05/F07	1 7712 69
1 4219 22	1 4219 32	65	40	F05/F07	1 7712 69
1 4219 23	1 4219 33	80	40	F05/F07	1 7712 69
1 4219 24	1 4219 34	100	90	F07	1 7712 87
1 4219 25	1 4219 35	125	90	F07	1 7712 87
1 4219 26	1 4219 36	150	150	F07	1 7712 88
1 4219 27	1 4219 37	200	150	F07	1 7712 89
1 4219 28/48	1 4219 38/58	250	400	F10	1 7712 90
1 4219 29/48	1 4219 39/59	300	500	F10	1 7712 91

 Mechanické pohony s ručným ovládaním

Obj. číslo ZF	Obj. číslo AF	DN	Príruba	Materiál pohonu	Obj. číslo pre pohon
1 4219 61	1 4219 71	50	F05/F07	teleso zo sivej liatiny, lakovaná na čierne, oceľové prevody, ručné kolesá z oceľového plechu	1 4219 94
1 4219 62	1 4219 72	65	F05/F07		1 4219 94
1 4219 63	1 4219 73	80	F05/F07		1 4219 94
1 4219 64	1 4219 74	100	F07		1 4219 95
1 4219 65	1 4219 75	125	F07		1 4219 95
1 4219 66	1 4219 76	150	F07		1 4219 95
1 4219 67	1 4219 77	200	F07		1 4219 96
1 4219 68	1 4219 78	250	F10		1 4219 97
1 4219 69	1 4219 79	300	F10		1 4219 97

Montáž

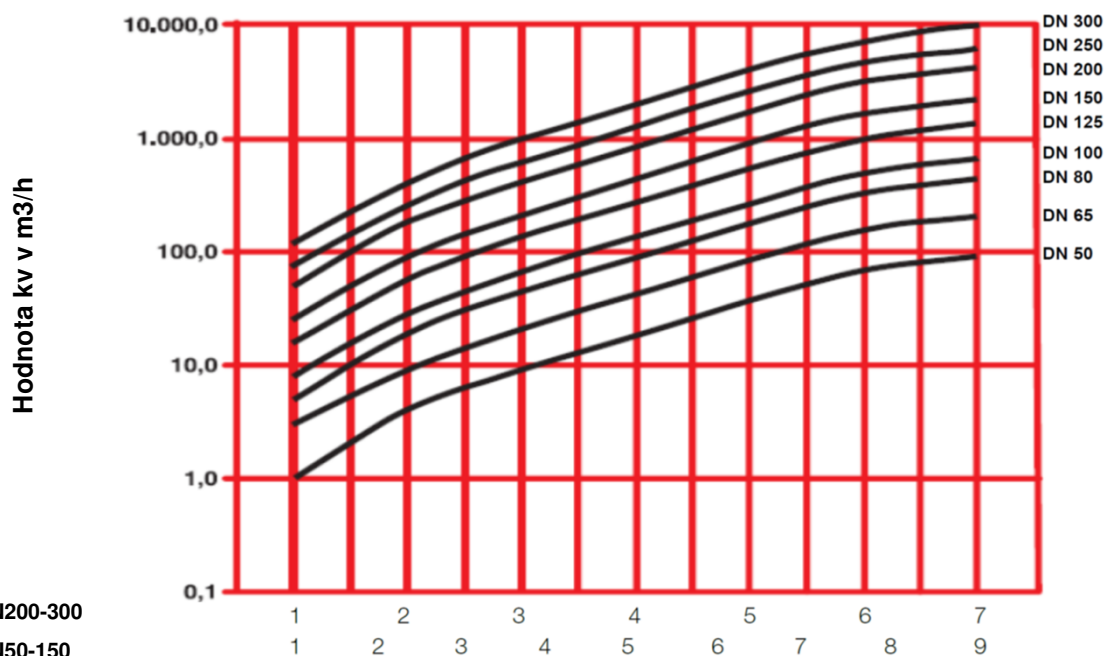
Typ klapky: ZF je inštalovaný medzi prírubami. Prírubové spojenie sa vykonáva pomocou skrutiek SKT alebo skrutiek bez použitia tesnení. Uzatváracie klapky typu: AF majú na oboch stranách závitové oká a je potrebné ich z oboch strán spojiť pomocou skrutiek SKT. Klapku je možné použiť ako koncovku a možno ju pripievať iba na jednu stranu.

DN	Typ ZF			Typ AF	
	PN 6	PN 10	PN 16	PN 10	PN 16
50	4x M12x100	4x M16x100	4x M16x100	4x M16x35	4x M16x35
65	4x M12x100	4x M16x100	4x M16x100	4x M16x35	4x M16x35
80	4x M16x100	8x M16x100	8x M16x100	8x M16x35	8x M16x35
100	4x M16x100	8x M16x110	8x M16x110	8x M16x40	8x M16x40
125	8x M16x110	8x M16x120	8x M16x120	8x M16x40	8x M16x40
150	8x M16x110	8x M20x120	8x M20x120	8x M20x40	8x M20x40
200	-	8x M20x130	12x M20x130	-	12x M20x45
250	12x M16x130	12x M20x130	12x M24x140	12x M20x45	12x M24x65
300	12x M16x140	12x M20x150	12x M24x160	12x M20x45	12x M24x75

Hodnoty prietokového súčiniteľa kvs (m³/h)

Ak sa klapka používa ako škrtiaca klapka, je možné pomocou aretačnej páky nastaviť príslušnú polohu.

DN Klapky	50	65	80	100	125	150	200	250	300
kvs (m ³ /h)	91	206	436	660	1300	2100	4100	6090	9570

Hodnota kv v závislosti od polohy ručného ovládača

Poloha ručného ovládača

Všetky v tomto dokumente obsiahnuté údaje zodpovedajú v čase vydania predloženým informáciám a nemusia byť úplné. Zmeny v zmysle technického pokroku sú vyhradené. Vyrobenia sú len symbolické a preto opticky sa od skutočných výrobkov môžu odlišovať. Možné farebné odchýlky sú zapríčinené tlačou. V závislosti od krajiny sú možné aj rozdielne vyhotovenia produktu. Zmeny technických špecifikácií a funkčnosti sú vyhradené. V prípade akýchkoľvek otázok ohľadne produktov kontaktujte prosím najbližšiu pobočku spoločnosti HERZ.