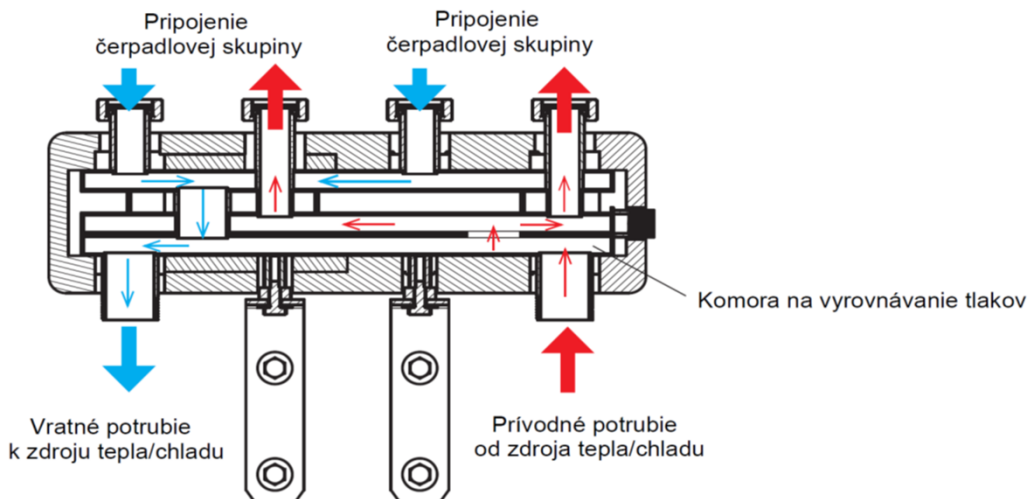
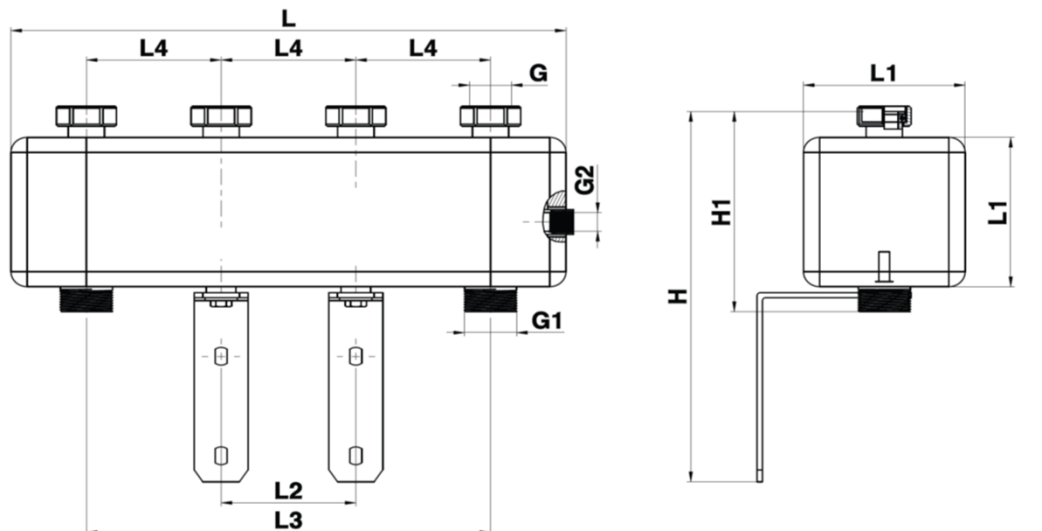


# HERZ - Pumpfix beztlakový rozdeľovač

## rozdeľovač s hydraulickým vyrovnávačom dynamických tlakov DN25

Technický list k 1 4513 5x, vydanie 06 2022

### Montážne rozmery v mm a objednávacie čísla



Obj. číslo	DN	Počet vývodov	L	L1	L2	L3	L4	H	H1	G*	G1*	G2*
			(mm)	(mm)	(mm)	(mm)	(mm)	(mm)	(mm)	(in)	(in)	(in)
1 4513 57	25	2	515	150	125	375	125	372	201	1 1/4"	1 1/2"	1/2"
1 4513 58	25	3	765	150	375	625	125	372	201	1 1/4"	1 1/2"	1/2"
1 4513 59	25	4	1015	150	625	875	125	372	201	1 1/4"	1 1/2"	1/2"

\* vnútorný závit

\*\* vonkajší závit

### Popis

HERZ PUMPFIX Rozdeľovač s hydraulickým vyrovnávačom dynamických tlakov (beztlakový rozdeľovač) je vysoko kvalitný výrobok, ktorý je zmontovaný a tlakovo testovaný počas výrobného procesu. Beztlakový rozdeľovač HERZ PUMPFIX pri výrobe podlieha neustálej kontrole kvality. Beztlakový rozdeľovač je kombináciou rozdeľovača a Hydraulického vyrovnávača dynamických tlakov. Určený je na použitie so skupinou čerpadiel HERZ PUMPFIX. Vďaka kompatibilite systému PUMPFIX môže zákazník v prípade potreby ušetriť náklady, čas a priestor pri inštalácii systému PUMPFIX na zdroj tepla a potrubný systém.

### Použitie

HERZ PUMPFIX Rozdeľovač s hydraulickým vyrovnávačom dynamických tlakov (beztlakový rozdeľovač) sa používa vo vykurovacích a chladiacich systémoch, ak je v systéme niekoľko vykurovacích okruhov a pred rozdeľovačom je osadené obehové čerpadlo. Aby vstupný tlak obehového čerpadla pred rozdeľovačom neovplyvňoval vykurovacie okruhy, je rozdeľovač spojený medzi prívodom a spätičkou, čím vzniká beztlakové prepojenie.

### Materiál a konštrukcia

Teleso rozdeľovača:	liatina
Ploché tesnenia:	EPDM
Vonkajší obal rozdeľovača:	EPP
Montážna konzola:	pozinkovaná oceľ
Teleso:	oceľ s práškovým nástrekom (čierna)

### Technické údaje

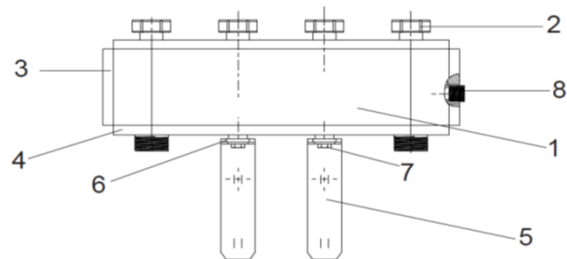
Max. prevádzkový tlak:	6 bar
Max. prevádzková teplota:	+110°C
Max. hmotnostný prietok:	3 m <sup>3</sup> /h
Max. tepelný výkon:	do 70 kW

Prevádzkové médium:

Kvalita plniaceho média v sústave musí zodpovedať ÖNORM H5195 resp. VDI- smernici 2035. Pri použití nemrznúcej zmesi na báze etylén alebo propylénglykolu je prípustný pomer zmiešania s upravenou vodu 25 - 50 % nemrznúcej zmesi v celkovom obsahu média, pričom je potrebné riadiť sa pokynmi výrobcu nemrznúcej zmesi pri jej spracovaní. Tesnenia EPDM sa môžu v kontakte s mazivami na báze minerálnych látok poškodiť, a tým stratiť svoju tesniacu schopnosť.

### Komponenty rozdeľovača

1. Telo rozdeľovača
2. Matica G1 1/4"
3. Tepelnoizolačný kryt
4. Bočný tepelnoizolačný kryt
5. Držiak rozdeľovača
6. Podložka
7. Skrutka M10
8. Pripojenie pre teplotný snímač G 1/2"



Konzoly, hmoždinky, skrutky M10, podložky a matice pre montáž rozdeľovača na stenu sú súčasťou dodávky.

### Pokyny pre montáž

Súčasťou dodávky rozdeľovača je sada s montážnym príslušenstvom (2 konzoly, 4 skrutky do steny, 4 hmoždinky do steny, 2 skrutky M8, 6 podložiek M8 a 2 dištančné podložky) na upevnenie rozdeľovača na stenu. Pripojenie zdroja tepla je riešené zospodu rozdeľovača pomocou prípojok pre holendre a tesnení EPDM. Pripojenie rozdeľovača zhora je riešené pomocou prípojok pre holendre, ktoré sú už osadené na rozdeľovači, ako aj pomocou tesnení EPDM. Čerpadlová skupina a rozdeľovač sú spojené pomocou potrubných tvaroviek a tesnení EPDM. Rozdeľovač montujeme na stenu vodorovne. Pri montáži používame vhodný montážny nástroj, ktorý sa prispôsobí spojom (Sw). Po inštalácii skontrolujeme tesnosť spojov rozdeľovača. Pri montáži dodržiavame všetky pravidlá technológie a montážne postupy. Na prípojku G1/2" je možné namontovať ponornú objímku pre snímač teploty.

### Pokyny pre údržbu

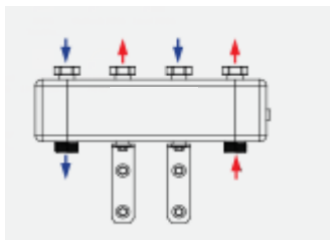
Pri správnom použití produktu nie je potrebná žiadna špeciálna údržba. Údržbu zariadenia môžu vykonávať iba oprávnené osoby.

### Pokyny pre likvidáciu

Likvidácia beztlakových rozvádzačov HERZ PUMPFIX nesmie ohroziť zdravie ani životné prostredie. Používatelia musia dodržiavať národné zákonné predpisy pre správnu likvidáciu beztlakových rozvádzačov HERZ PUMPFIX.

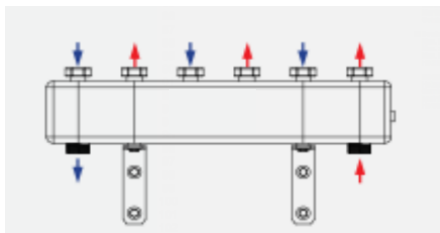
## Smer prietoku

1 4513 57 - Beztlakový rozdeľovač pre 2 čerpadlové skupiny

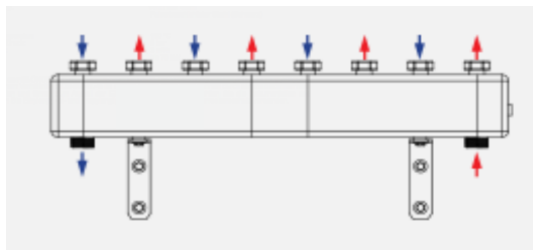


Modrá šípka = vratné potrubia  
Červená šípka = prívodné potrubie

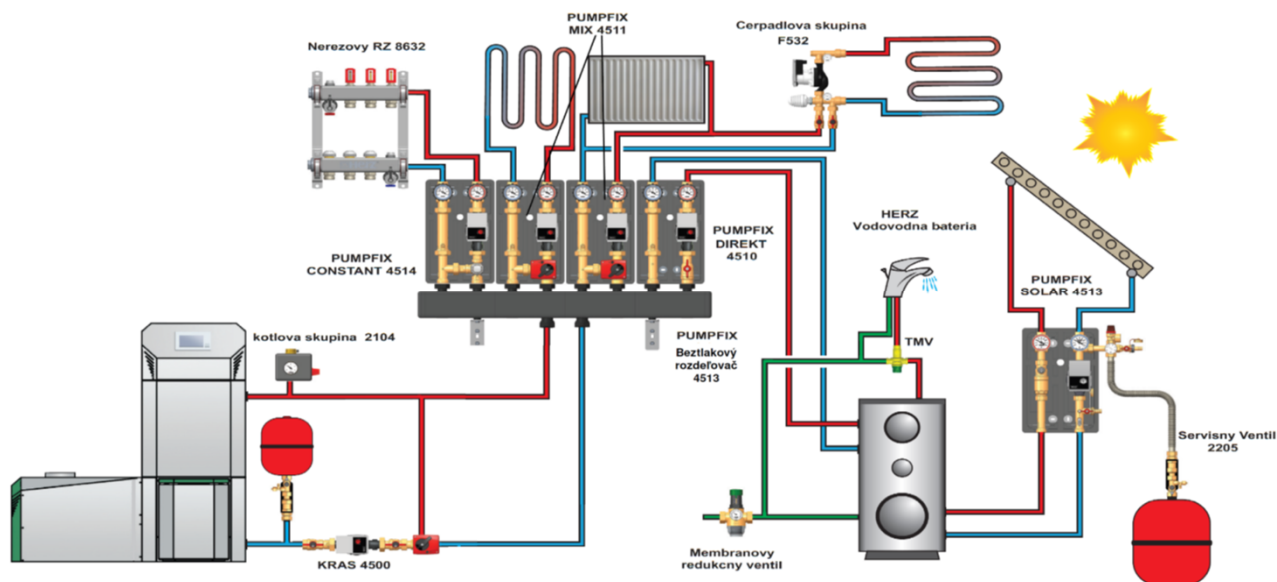
1 4513 58 - Beztlakový rozdeľovač pre 3 čerpadlové skupiny



1 4513 59 - Beztlakový rozdeľovač pre 4 čerpadlové skupiny



## Príklad použitia



Všetky v tomto dokumente obsiahnuté údaje zodpovedajú v čase tlače predloženým informáciám a nemusia byť úplné. Zmeny v zmysle technického pokroku sú vyhradené. Vyobrazenia sú len symbolické a preto opticky sa od skutočných výrobkov môžu odlišovať. Možné farebné odchýlky sú zapríčinené tlačou. V závislosti od krajiny sú možné aj rozdiely produktu. Zmeny technických špecifikácií a funkcií vyhradené. V prípade otázok kontaktujte prosím najbližšiu pobočku spoločnosti HERZ.